

## L 13 W/827

LUMILUX T5 Short | Tubes fluorescents diam. 16 mm, courts



### Domaines d'application

- Commerces
- Supermarchés et grands magasins
- Bâtiments publics

### Avantages produits

- Idéal pour l'éclairage créatif rentable et pour la décoration
- Très bon maintien du flux lumineux pendant la durée de vie de la lampe
- Fin et compact

### Caractéristiques produit

- Bon indice de rendu des couleurs : 1B ( $R_a$  : 80 à 89)
- Durée de vie moyenne : jusqu'à 10 000 h (avec ballast électronique QUICKTRONIC)



# Fiche de données produit

## Fiche technique

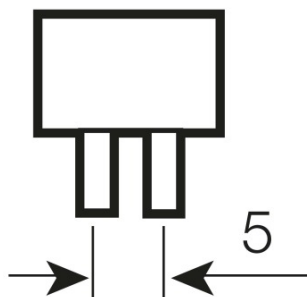
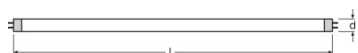
### Données électriques

Puissance nominale	13.0 W
Efficacité lumineuse HF 25 °C	Under clarification by authority and standardization body
Efficacité lumineuse alimentation conv.	73 lm/W
Puissance nominale	13.00 W

### Données photométriques

Flux lumineux à 25 °C	950 lm
Teinte de couleur	827
Teinte de couleur selon EN 12464-1	LUMILUX INTERNA
Maintien flux lumineux à 2 000 h	0.80
Maintien flux lumineux à 4 000 h	0.74
Maintien flux lumineux à 6 000 h	0.71
Maintien flux lumineux à 8 000 h	0.69

### Dimensions & poids



Diamètre du tube	16 mm
Longueur	517.0 mm
Longueur du culot hors pins	517.00 mm
Diamètre	16.0 mm
Diamètre maximum	16.0 mm

### Température

Flux max. selon temp. ambiante	35.0 °C
--------------------------------	---------

### Durée de vie

## Fiche de données produit

Durée de vie	5600 h
Durée de vie	8000 h <sup>1)</sup>
Taux de survivance à 2 000 h	0.99
Taux de survivance à 4 000 h	0.99
Taux de survivance à 6 000 h	0.95
Taux de survivance à 8 000 h	0.81
Fréquence 50 Hz/HF	HF
Durée de vie	5000 h
Durée de vie nominale	5000 h

<sup>1)</sup> Avec ballast conventionnel/ballast faible perte

### Donnée produit supplémentaire

Culot (désignation standard)	G5
Teneur en mercure	2.5 mg
Élimination appropriée cft DEEE	Oui

### Capacités

Pour l'intérieur	Oui
------------------	-----

### Certificats & Normes

Classe d'énergie efficace	A
Consommation d'énergie	15 kWh/1000h

## Fiche de données produit

### Distribution de lumière

---



### Schéma répartition spectrale

---

#### Garantie système

Garantie système OSRAM + en combinaison avec des alimentations électroniques OSRAM



Garantie

---

#### Consignes de sécurité

En cas de casse de lampe: [www.osram.com/brokenlamp](http://www.osram.com/brokenlamp)

# Fiche de données produit



Die Zuleitungen 3 und 4 sollen so kurz wie möglich sein

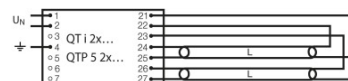
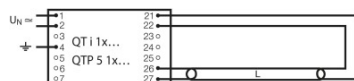


Schéma de câblage

Schéma de câblage

Schéma de câblage

## Données logistiques

Code produit	Description produit	Unité d'emballage (Pièces/Unité)	Dimensions (longueur x largeur x hauteur)	Volume	Poids brut
4050300008967	L 13 W/827	Carton de regroupement 25	546 mm x 114 mm x 109 mm	6.78 dm <sup>3</sup>	1634.00 g
4050300325750	L 13 W/827	Carton de regroupement 10	540 mm x 51 mm x 105 mm	2.89 dm <sup>3</sup>	758.00 g
4050300369808	L 13 W/827	Carton de regroupement 100	566 mm x 202 mm x 208 mm	23.78 dm <sup>3</sup>	5525.00 g

Le code produit mentionné décrit la petite quantité d'unité qui peut être commandée. Une unité peut contenir un ou plusieurs produits. Lorsque vous passez la commande, merci de bien vouloir entrer une unité ou un multiple d'une unité.

## Références/Liens

Pour de plus amples informations sur la garantie système et les modalités et conditions de la garantie, voir sous

▶ [www.osram.fr/garantie-systeme](http://www.osram.fr/garantie-systeme)

Pour de plus amples informations sur le ballast électronique QUICKTRONIC, voir sou

▶ [www.osram.fr/qti](http://www.osram.fr/qti)

## Avertissement

Sous réserve de modifications. Sauf erreur ou omission. Veuillez à toujours utiliser la version la plus récente.