

HE 14 W/840

LUMILUX T5 HE | Tubes fluorescents diam. 16 mm, haute efficacité (HE)



Domaines d'application

- Bâtiments publics
- Bureaux
- Commerces
- Supermarchés et grands magasins
- Industrie

Avantages produits

- Bonne rentabilité et efficacité
- Jusqu'à 20 % plus économique que le tube LUMILUX T8
- Réduction jusqu'à 50 % du volume par rapport à des tubes T8 comparables
- Couleurs naturelles

Caractéristiques produit

- Efficacité lumineuse : jusqu'à 104 lm/W
- Très bon maintien du flux lumineux : 90 % tout au long de la durée de vie de la lampe
- Les couleurs claires: blanc chaud (BNM), blanc neutre (NDL), la lumière du jour (D), la lumière froide (CD)
- Bon indice de rendu des couleurs : 1B (R_a : 80 à 89)
- Gradable



Fiche de données produit

Fiche technique

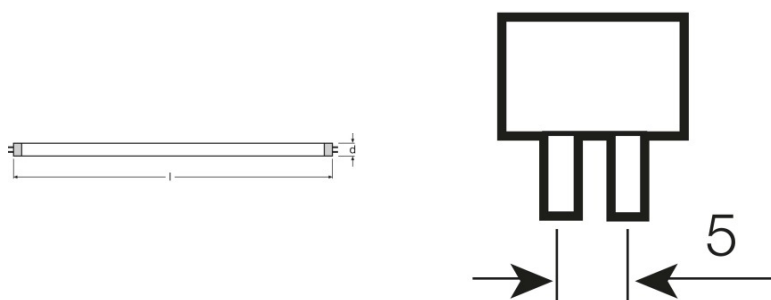
Données électriques

Tension nominale	220 V
Puissance nominale	14.0 W
Efficacité lumineuse HF 25 °C	86 lm/W
Puissance nominale	14.00 W
Flux lumineux	1200 lm

Données photométriques

Ra Indice de rendu des couleurs	≥80
Flux lumineux à 25 °C	1200 lm
Flux lumineux à 35 °C	1350 lm
Teinte de couleur	840
Temp. de couleur	4000 K
Flux lumineux nominale	1200 lm
Teinte de couleur selon EN 12464-1	LUMILUX Cool White
Maintien flux lumineux à 2 000 h	0.95
Maintien flux lumineux à 4 000 h	0.93
Maintien flux lumineux à 6 000 h	0.92
Maintien flux lumineux à 8 000 h	0.90
Maintien flux lumineux à 12 000 h	0.90
Maintien flux lumineux à 16 000 h	0.90
Maintien flux lumineux à 20 000 h	0.89

Dimensions & poids



Diamètre du tube	16 mm
Longueur	549.0 mm
Longueur du culot hors pins	549.00 mm

Fiche de données produit

Diamètre	16.0 mm
Diamètre maximum	16.0 mm

Température

Flux max. selon temp. ambiante	35.0 °C
--------------------------------	---------

Durée de vie

Durée de vie	19000 h ¹⁾
Durée de vie	24000 h ¹⁾
Taux de survivance à 2 000 h	0.99
Taux de survivance à 4 000 h	0.99
Taux de survivance à 6 000 h	0.99
Taux de survivance à 8 000 h	0.99
Taux de survivance à 12 000 h	0.99
Taux de survivance à 16 000 h	0.97
Taux de survivance à 20 000 h	0.85
Fréquence 50 Hz/HF	HF
Durée de vie	24000 h
Durée de vie nominale	24000 h

¹⁾ Avec un ballast électronique préchauffage

Donnée produit supplémentaire

Culot (désignation standard)	G5
Teneur en mercure	1.9 mg
Élimination appropriée cft DEEE	Oui
Notes bas de page util. uniquem. produit	Pour fonctionnement avec ballast électronique uniquement/Lampe conçue pour des températures internes du luminaire de 30...40°C ; flux lumineux optimum atteint à 35 °C

Capacités

Gradable	Oui
Pour l'intérieur	Oui

Certificats & Normes

Classe d'énergie efficace	A+
Consommation d'énergie	16 kWh/1000h

Fiche de données produit

Distribution de lumière

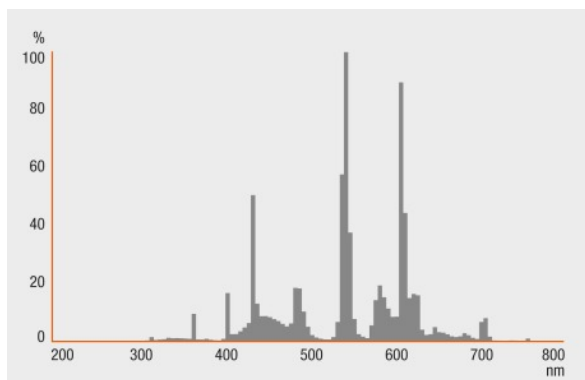


Schéma répartition spectrale

Garantie système

Garantie système OSRAM + en combinaison avec des alimentations électroniques OSRAM



Garantie

Consignes de sécurité

En cas de casse de lampe: www.osram.com/brokenlamp

Fiche de données produit

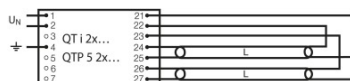
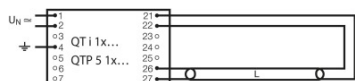


Schéma de câblage

Schéma de câblage

Données logistiques

Code produit	Description produit	Unité d'emballage (Pièces/Unité)	Dimensions (longueur x largeur x hauteur)	Volume	Poids brut
4008321916013	HE 14 W/840	Carton de regroupement 10	633 mm x 46 mm x 232 mm	6.76 dm ³	959.00 g
4050300464688	HE 14 W/840	Carton de regroupement 40	598 mm x 95 mm x 198 mm	11.25 dm ³	2580.00 g
4050300591384	HE 14 W/840	Carton de regroupement 20	587 mm x 90 mm x 129 mm	6.82 dm ³	1503.00 g

Le code produit mentionné décrit la petite quantité d'unité qui peut être commandée. Une unité peut contenir un ou plusieurs produits. Lorsque vous passez la commande, merci de bien vouloir entrer une unité ou un multiple d'une unité.

Références/Liens

Pour de plus amples informations sur la garantie système et les modalités et conditions de la garantie, voir sous

▶ www.osram.fr/garantie-systeme

Avertissement

Sous réserve de modifications. Sauf erreur ou omission. Veuillez à toujours utiliser la version la plus récente.

HE 14 W/840

LUMILUX T5 HE | Tubes fluorescents diam. 16 mm, haute efficacité (HE)

Nom du produit	Nom du produit (Electronique de gestion)	EAN	Intensité nominale	Perte de puissance	Flux lumineux à 35 °C	Quantité de points lumineux
HE 14 W/840	QT-ECO 1x4-16/220-240 L	4050300660370	0.10 A	15.00 W	1150 lm	1
	QT-ECO 1x4-16/220-240 S	4050300638584	0.10 A	15.00 W	1150 lm	1
	QT-FIT 5 1x14-35	4008321971234	0.08 A	16.00 W	1200 lm	1
	QT-FIT 5 2x14-35	4008321971258	0.14 A	32.00 W	1200 lm	2
	QT-FIT 5 3x14, 4x14	4008321971210	0.28 A	63.00 W	1200 lm	4
	QTi 1x14/24/21/39 GII	4008321383334	0.08 A	16.00 W	1200 lm	1
	QTi 1x14/24 DIM	4050300870922	0.07 A	15.40 W	1200 lm	1
	QTi 1x28/54/35/49 GII	4008321383358	0.08 A	16.00 W	1275 lm	1
	QTi 1x35/49/80 GII	4008321383372	0.08 A	16.00 W	1275 lm	1
	QTi 2x14/24/21/39 GII	4008321383396	0.15 A	31.00 W	1200 lm	2
	QTi 2x14/24 DIM	4050300870946	0.14 A	30.60 W	1200 lm	2
	QTi 2x28/54/35/49 GII	4008321383419	0.15 A	32.00 W	1275 lm	2
	QTi 2x35/49/80 GII	4008321658951	0.18 A	34.00 W	1250 lm	2
	QTi 3x14/24 DIM	4008321069719	0.20 A	45.30 W	1200 lm	3
	QTi 4x14/24 DIM	4008321069993	0.27 A	60.40 W	1200 lm	4
	QTi DALI 1x14/24 DIM	4050300870380	0.07 A	15.40 W	1200 lm	1
	QTi DALI 2x14/24 DIM	4050300870861	0.14 A	30.60 W	1200 lm	2
	QTi DALI 3x14/24 DIM	4008321069955	0.20 A	45.30 W	1200 lm	3

Fiche de données produit

Nom du produit	Nom du produit (Electronique de gestion)	EAN	Intensité nominale	Perte de puissance	Flux lumineux à 35 °C	Quantité de points lumineux
	QTi DALI 4x14/24 DIM	4008321070036	0.27 A	60.40 W	1200 lm	4
	QTP5 1x14-35	4008321329035	0.08 A	16.00 W	1200 lm	1
	QTP5 2x14-35	4008321329073	0.14 A	30.00 W	1200 lm	2
	QTP5 3x14, 4x14	4008321484598	0.28 A	48.00 W	1350 lm	3
	QTP5 3x14, 4x14	4008321484598	0.22 A	63.00 W	1350 lm	4
	QTz5 1x14	4052899019102	0.10 A	15.00 W	1150 lm	1
	QTz5 2x14	4052899019164	0.14 A	32.00 W	1200 lm	2
	QTz5 3x14	4052899019201	0.21 A	49.00 W	1350 lm	3

Nom du produit	Nom du produit (Electronique de gestion)	EAN	Flux lumineux à 25 °C
HE 14 W/840	QT-ECO 1x4-16/220-240 L	4050300660370	
	QT-ECO 1x4-16/220-240 S	4050300638584	
	QT-FIT 5 1x14-35	4008321971234	
	QT-FIT 5 2x14-35	4008321971258	
	QT-FIT 5 3x14, 4x14	4008321971210	
	QTi 1x14/24/21/39 GII	4008321383334	
	QTi 1x14/24 DIM	4050300870922	
	QTi 1x28/54/35/49 GII	4008321383358	
	QTi 1x35/49/80 GII	4008321383372	
	QTi 2x14/24/21/39 GII	4008321383396	
	QTi 2x14/24 DIM	4050300870946	

Fiche de données produit

Nom du produit	Nom du produit (Electronique de gestion)	EAN	Flux lumineux à 25 °C
	QTi 2x28/54/35/49 GII	4008321383419	
	QTi 2x35/49/80 GII	4008321658951	
	QTi 3x14/24 DIM	4008321069719	
	QTi 4x14/24 DIM	4008321069993	
	QTi DALI 1x14/24 DIM	4050300870380	
	QTi DALI 2x14/24 DIM	4050300870861	
	QTi DALI 3x14/24 DIM	4008321069955	
	QTi DALI 4x14/24 DIM	4008321070036	
	QTP5 1x14-35	4008321329035	
	QTP5 2x14-35	4008321329073	
	QTP5 3x14, 4x14	4008321484598	1200 lm
	QTP5 3x14, 4x14	4008321484598	1200 lm
	QTz5 1x14	4052899019102	
	QTz5 2x14	4052899019164	
	QTz5 3x14	4052899019201	1200 lm