

HO 39 W/840

LUMILUX T5 HO | Tubes fluorescents diam. 16 mm, flux élevé (HO)



Domaines d'application

- Industrie
- Bâtiments publics
- Bureaux
- Tunnels, voies souterraines
- Parkings de voitures

Avantages produits

- Excellent flux lumineux
- Jusqu'à 20 % plus économique que le tube LUMILUX T8
- Réduction jusqu'à 50 % du volume par rapport à des tubes T8 comparables
- Couleurs naturelles

Caractéristiques produit

- Très bon maintien du flux lumineux : 90 % tout au long de la durée de vie de la lampe
- Les couleurs claires: blanc chaud (BNM), blanc neutre (NDL), la lumière du jour (D), la lumière froide (CD)
- Bon indice de rendu des couleurs : 1B (R_a : 80 à 89)
- Gradable



Fiche de données produit

Fiche technique

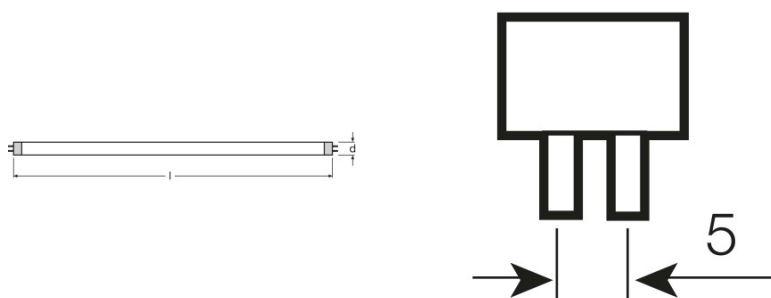
Données électriques

Puissance nominale	38.0 W
Efficacité lumineuse HF 25 °C	82 lm/W
Puissance nominale	38.00 W
Flux lumineux	3100 lm

Données photométriques

Ra Indice de rendu des couleurs	≥80
Flux lumineux à 25 °C	3100 lm
Flux lumineux à 35 °C	3500 lm
Teinte de couleur	840
Temp. de couleur	4000 K
Flux lumineux nominale	3100 lm
Teinte de couleur selon EN 12464-1	LUMILUX Cool White
Maintien flux lumineux à 2 000 h	0.95
Maintien flux lumineux à 4 000 h	0.93
Maintien flux lumineux à 6 000 h	0.92
Maintien flux lumineux à 8 000 h	0.90
Maintien flux lumineux à 12 000 h	0.90
Maintien flux lumineux à 16 000 h	0.90
Maintien flux lumineux à 20 000 h	0.89

Dimensions & poids



Diamètre du tube	16 mm
Longueur	849.0 mm
Longueur du culot hors pins	849.00 mm
Diamètre	16.0 mm

Fiche de données produit

Diamètre maximum	16.0 mm
------------------	---------

Température

Flux max. selon temp. ambiante	35.0 °C
--------------------------------	---------

Durée de vie

Durée de vie	19000 h ¹⁾
Durée de vie	24000 h ¹⁾
Taux de survivance à 2 000 h	0.99
Taux de survivance à 4 000 h	0.99
Taux de survivance à 6 000 h	0.99
Taux de survivance à 8 000 h	0.99
Taux de survivance à 12 000 h	0.99
Taux de survivance à 16 000 h	0.97
Taux de survivance à 20 000 h	0.85
Fréquence 50 Hz/HF	HF
Durée de vie	24000 h
Durée de vie nominale	24000 h

¹⁾ Avec un ballast électronique préchauffage

Donnée produit supplémentaire

Culot (désignation standard)	G5
Teneur en mercure	1.5 mg
Élimination appropriée cft DEEE	Oui
Notes bas de page util. uniquem. produit	Pour fonctionnement avec ballast électronique uniquement/Lampe conçue pour des températures internes du luminaire de 30...40°C ; flux lumineux optimum atteint à 35 °C

Capacités

Gradable	Oui
Pour l'intérieur	Oui

Certificats & Normes

Classe d'énergie efficace	A+
Consommation d'énergie	42 kWh/1000h

Fiche de données produit

Distribution de lumière

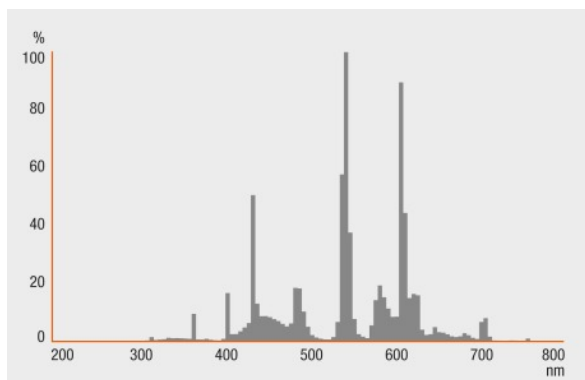


Schéma répartition spectrale

Garantie système

Garantie système OSRAM + en combinaison avec des alimentations électroniques OSRAM



Garantie

Consignes de sécurité

En cas de casse de lampe: www.osram.com/brokenlamp

Fiche de données produit

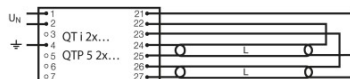
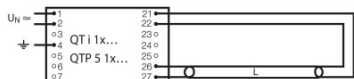


Schéma de câblage

Schéma de câblage

Données logistiques

Code produit	Description produit	Unité d'emballage (Pièces/Unité)	Dimensions (longueur x largeur x hauteur)	Volume	Poids brut
4050300453538	HO 39 W/840	Carton de regroupement 40	900 mm x 93 mm x 194 mm	16.24 dm ³	3614.00 g
4050300591704	HO 39 W/840	Carton de regroupement 20	882 mm x 83 mm x 104 mm	7.61 dm ³	2060.00 g

Le code produit mentionné décrit la petite quantité d'unité qui peut être commandée. Une unité peut contenir un ou plusieurs produits. Lorsque vous passez la commande, merci de bien vouloir entrer une unité ou un multiple d'une unité.

Références/Liens

Pour de plus amples informations sur le ballast électronique QUICKTRONIC, voir sou

▶ www.osram.fr/qti

Avertissement

Sous réserve de modifications. Sauf erreur ou omission. Veuillez à toujours utiliser la version la plus récente.

HO 39 W/840

LUMILUX T5 HO | Tubes fluorescents diam. 16 mm, flux élevé (HO)

Nom du produit	Nom du produit (Electronique de gestion)	EAN	Intensité nominale	Perte de puissance	Flux lumineux à 35 °C	Quantité de points lumineux
HO 39 W/840	QT-FIT 5/8 1x18-39	4008321873927	0.19 A	42.00 W	3100 lm	1
	QT-FIT 5/8 2x18-39	4008321873903	0.36 A	80.00 W	3100 lm	2
	QTi 1x14/24/21/39 GII	4008321383334	0.18 A	41.00 W	3100 lm	1
	QTi 1x21/39 DIM	4050300870564	0.18 A	41.80 W	3100 lm	1
	QTi 2x14/24/21/39 GII	4008321383396	0.36 A	81.00 W	3100 lm	2
	QTi 2x21/39 DIM	4050300870694	0.36 A	82.00 W	3100 lm	2
	QTi DALI 1x21/39 DIM	4050300870366	0.18 A	41.80 W	3100 lm	1
	QTi DALI 2x21/39 DIM	4050300870489	0.36 A	82.00 W	3100 lm	2
	QTP5 1x24-39	4008321329110	0.18 A	41.00 W		1
	QTP5 1x24-39	4008321329110	0.18 A	41.00 W	3100 lm	1
	QTP5 2x24-39	4008321329417	0.36 A	82.00 W		2
	QTP5 2x24-39	4008321329417	0.36 A	82.00 W	3100 lm	2
	QTP-M 1x26-42	4008321329134	0.18 A	41.00 W	3100 lm	1
	QTP-OPTIMAL 1x18-40	4008321873743	0.13 A	41.00 W	3100 lm	1
	QTP-OPTIMAL 2x18-40	4008321873767	0.24 A	88.00 W	3100 lm	2