

## HE 21 W/827

LUMILUX T5 HE | Tubes fluorescents diam. 16 mm, haute efficacité (HE)



### Domaines d'application

- Bâtiments publics
- Bureaux
- Commerces
- Supermarchés et grands magasins
- Industrie

### Avantages produits

- Bonne rentabilité et efficacité
- Jusqu'à 20 % plus économique que le tube LUMILUX T8
- Réduction jusqu'à 50 % du volume par rapport à des tubes T8 comparables
- Couleurs naturelles

### Caractéristiques produit

- Efficacité lumineuse : jusqu'à 104 lm/W
- Très bon maintien du flux lumineux : 90 % tout au long de la durée de vie de la lampe
- Les couleurs claires: blanc chaud (BNM), blanc neutre (NDL), la lumière du jour (D), la lumière froide (CD)
- Bon indice de rendu des couleurs : 1B ( $R_a$  : 80 à 89)
- Gradable



# Fiche de données produit

## Fiche technique

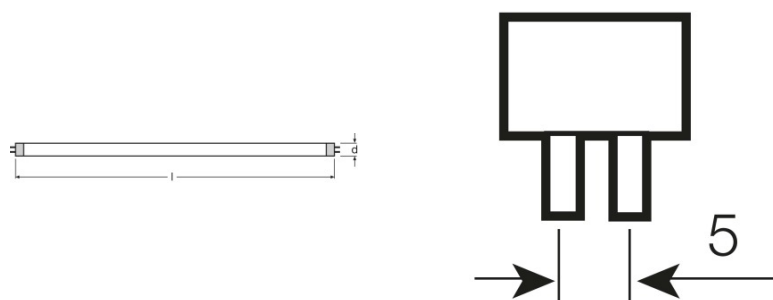
### Données électriques

Tension nominale	220 V
Puissance nominale	20.6 W
Efficacité lumineuse HF 25 °C	92 lm/W
Puissance nominale	20.60 W
Flux lumineux	1900 lm

### Données photométriques

Ra Indice de rendu des couleurs	≥80
Flux lumineux à 25 °C	1900 lm
Flux lumineux à 35 °C	2100 lm
Teinte de couleur	827
Temp. de couleur	2700 K
Flux lumineux nominale	1900 lm
Teinte de couleur selon EN 12464-1	LUMILUX INTERNA
Maintien flux lumineux à 2 000 h	0.95
Maintien flux lumineux à 4 000 h	0.93
Maintien flux lumineux à 6 000 h	0.92
Maintien flux lumineux à 8 000 h	0.90
Maintien flux lumineux à 12 000 h	0.90
Maintien flux lumineux à 16 000 h	0.90
Maintien flux lumineux à 20 000 h	0.89

### Dimensions & poids



Diamètre du tube	16 mm
Longueur	849.0 mm
Longueur du culot hors pins	849.00 mm

## Fiche de données produit

Diamètre	16.0 mm
Diamètre maximum	16.0 mm

### Température

Flux max. selon temp. ambiante	35.0 °C
--------------------------------	---------

### Durée de vie

Durée de vie	19000 h <sup>1)</sup>
Durée de vie	24000 h <sup>1)</sup>
Taux de survivance à 2 000 h	0.99
Taux de survivance à 4 000 h	0.99
Taux de survivance à 6 000 h	0.99
Taux de survivance à 8 000 h	0.99
Taux de survivance à 12 000 h	0.99
Taux de survivance à 16 000 h	0.97
Taux de survivance à 20 000 h	0.85
Fréquence 50 Hz/HF	HF
Durée de vie	24000 h
Durée de vie nominale	24000 h

<sup>1)</sup> Avec un ballast électronique préchauffage

### Donnée produit supplémentaire

Culot (désignation standard)	G5
Teneur en mercure	1.5 mg
Élimination appropriée cft DEEE	Oui
Notes bas de page util. uniquem. produit	Pour fonctionnement avec ballast électronique uniquement/Lampe conçue pour des températures internes du luminaire de 30...40°C ; flux lumineux optimum atteint à 35 °C

### Capacités

Gradable	Oui
Pour l'intérieur	Oui

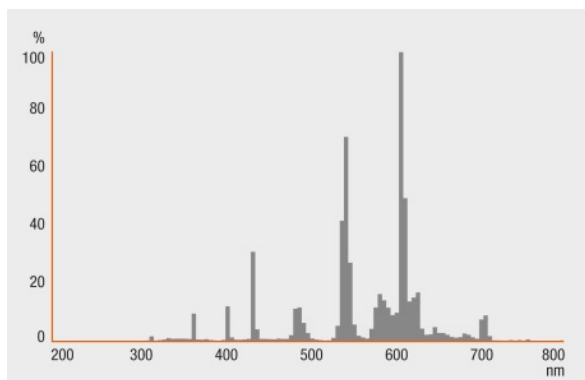
### Certificats & Normes

Classe d'énergie efficace	A+
Consommation d'énergie	23 kWh/1000h

## Fiche de données produit

### Distribution de lumière

---



---

### Schéma répartition spectrale

---

### Garantie système

Garantie système OSRAM + en combinaison avec des alimentations électroniques OSRAM



---

Garantie

---

### Consignes de sécurité

En cas de casse de lampe: [www.osram.com/brokenlamp](http://www.osram.com/brokenlamp)

## Fiche de données produit

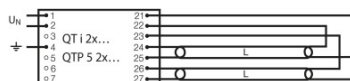
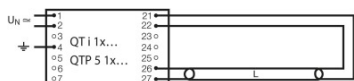


Schéma de câblage

Schéma de câblage

### Données logistiques

Code produit	Description produit	Unité d'emballage (Pièces/Unité)	Dimensions (longueur x largeur x hauteur)	Volume	Poids brut
4008321912138	HE 21 W/827	Carton de regroupement 10	933 mm x 46 mm x 232 mm	9.96 dm <sup>3</sup>	1394.00 g
4050300645957	HE 21 W/827	Carton de regroupement 20	887 mm x 90 mm x 110 mm	8.78 dm <sup>3</sup>	2134.00 g
4050300645971	HE 21 W/827	Carton de regroupement 40	781 mm x 83 mm x 314 mm	20.35 dm <sup>3</sup>	3394.00 g

Le code produit mentionné décrit la petite quantité d'unité qui peut être commandée. Une unité peut contenir un ou plusieurs produits. Lorsque vous passez la commande, merci de bien vouloir entrer une unité ou un multiple d'une unité.

### Références/Liens

Pour de plus amples informations sur la garantie système et les modalités et conditions de la garantie, voir sous

▶ [www.osram.fr/garantie-systeme](http://www.osram.fr/garantie-systeme)

### Avertissement

Sous réserve de modifications. Sauf erreur ou omission. Veuillez à toujours utiliser la version la plus récente.

## HE 21 W/827

LUMILUX T5 HE | Tubes fluorescents diam. 16 mm, haute efficacité (HE)

Nom du produit	Nom du produit (Electronique de gestion)	EAN	Intensité nominale	Perte de puissance	Flux lumineux à 35 °C	Quantité de points lumineux
HE 21 W/827	QT-ECO 1x18-21/220-240 S	4050300794907	0.17 A	23.00 W	1800 lm	1
	QT-FIT 5 1x14-35	4008321971234	0.11 A	23.00 W	1900 lm	1
	QT-FIT 5 2x14-35	4008321971258	0.22 A	46.00 W	1900 lm	2
	QTi 1x14/24/21/39 GII	4008321383334	0.11 A	24.00 W	1900 lm	1
	QTi 1x21/39 DIM	4050300870564	0.11 A	23.10 W	1900 lm	1
	QTi 1x28/54/35/49 GII	4008321383358	0.11 A	24.00 W	1900 lm	1
	QTi 1x35/49/80 GII	4008321383372	0.11 A	25.00 W	1900 lm	1
	QTi 2x14/24/21/39 GII	4008321383396	0.20 A	45.00 W	1900 lm	2
	QTi 2x21/39 DIM	4050300870694	0.21 A	45.00 W	1900 lm	2
	QTi 2x28/54/35/49 GII	4008321383419	0.20 A	45.00 W	1900 lm	2
	QTi 2x35/49/80 GII	4008321658951	0.23 A	49.00 W	2000 lm	2
	QTi DALI 1x21/39 DIM	4050300870366	0.11 A	23.10 W	1900 lm	1
	QTi DALI 2x21/39 DIM	4050300870489	0.21 A	45.00 W	1900 lm	2
	QTP5 1x14-35	4008321329035	0.11 A	24.00 W	1900 lm	1
	QTP5 2x14-35	4008321329073	0.20 A	45.00 W	1900 lm	2
	QTz5 1x21	4052899019126	0.17 A	23.00 W	1800 lm	1