

## FC 55 W/827 2GX13

LUMILUX T5 FC | Lampe fluorescente circulaire 16 mm, avec culot 2GX13



### Domaines d'application

- Bâtiments publics
- Bureaux
- Restaurants
- Industrie
- Commerces
- Supermarchés et grands magasins
- Hôtels

### Avantages produits

- Extrêmement économique
- Bonne qualité de la lumière
- Excellent flux lumineux
- Excellent éclairage uniforme sans ombres
- Bonne durée de vie moyenne (avec ballast électronique OSRAM)

### Caractéristiques produit

- Bon indice de rendu des couleurs : 1B ( $R_a$  : 80 à 89)
- Gradable (de 100...1 % avec ballast électronique QT<sub>i</sub> DALI/DIM)
- Tube fluorescent circulaire à culot simple
- Diamètre de tube : 16,0 mm



# Fiche de données produit

## Fiche technique

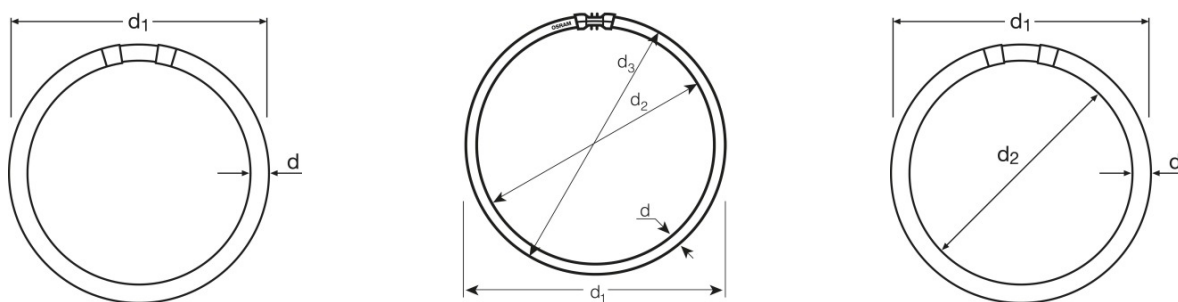
### Données électriques

Puissance nominale	55.0 W
Efficacité lumineuse alimentation conv.	76 lm/W
Puissance nominale	55.00 W
Flux lumineux	4200 lm

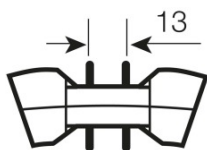
### Données photométriques

Ra Indice de rendu des couleurs	80...89
Flux lumineux à 25 °C	4200 lm
Teinte de couleur	827
Temp. de couleur	2700 K
Flux lumineux nominale	4200 lm
Teinte de couleur selon EN 12464-1	LUMILUX INTERNA
Maintien flux lumineux à 2 000 h	0.85
Maintien flux lumineux à 4 000 h	0.83
Maintien flux lumineux à 6 000 h	0.82
Maintien flux lumineux à 8 000 h	0.80
Maintien flux lumineux à 12 000 h	0.75

### Dimensions & poids



## Fiche de données produit



Diamètre du tube	16 mm
Longueur	305.0 mm
Longueur du culot hors pins	300.00 mm
Diamètre	16.0 mm
Diamètre maximum	16.0 mm

### Température

Flux max. selon temp. ambiante	30.0 °C
--------------------------------	---------

### Durée de vie

Durée de vie	8000 h <sup>1)</sup>
Durée de vie	12000 h <sup>1)</sup>
Taux de survivance à 2 000 h	0.99
Taux de survivance à 4 000 h	0.99
Taux de survivance à 6 000 h	0.98
Taux de survivance à 8 000 h	0.92
Taux de survivance à 12 000 h	0.50
Fréquence 50 Hz/HF	HF
Durée de vie	12000 h
Durée de vie nominale	12000 h

<sup>1)</sup> Avec un ballast électronique préchauffage

### Donnée produit supplémentaire

Culot (désignation standard)	2GX13
Teneur en mercure	3.7 mg
Élimination appropriée cft DEEE	Oui
Notes bas de page util. uniquem. produit	Pour fonctionnement avec ballast électronique uniquement

### Capacités

## Fiche de données produit

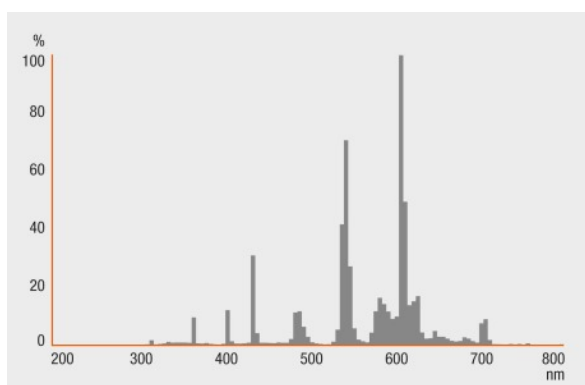
Pour l'intérieur	Oui
------------------	-----

### Certificats & Normes

Classe d'énergie efficace	A
Consommation d'énergie	61 kWh/1000h

### Distribution de lumière

---



---

### Schéma répartition spectrale

---

#### Garantie système

Garantie système OSRAM + en combinaison avec des alimentations électroniques OSRAM

# Fiche de données produit



Garantie

## Technique / Accessoires

- Uniquement pour un fonctionnement sur les alimentations électroniques

## Consignes de sécurité

En cas de casse de lampe: [www.osram.com/brokenlamp](http://www.osram.com/brokenlamp)

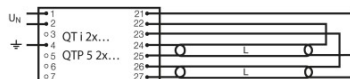
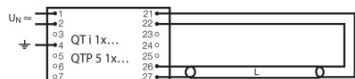


Schéma de câblage

Schéma de câblage

## Données logistiques

Code produit	Description produit	Unité d'emballage (Pièces/Unité)	Dimensions (longueur x largeur x hauteur)	Volume	Poids brut
4050300646275	FC 55 W/827 2GX13	Carton de regroupement 12	375 mm x 320 mm x 328 mm	39.36 dm <sup>3</sup>	2787.00 g

Le code produit mentionné décrit la petite quantité d'unité qui peut être commandée. Une unité peut contenir un ou plusieurs produits. Lorsque vous passez la commande, merci de bien vouloir entrer une unité ou un multiple d'une unité.

## Fiche de données produit

---

### Références/Liens

Pour de plus amples informations sur la garantie système et les modalités et conditions de la garantie, voir sous

- ▶ [www.osram.fr/garantie-systeme](http://www.osram.fr/garantie-systeme)

Pour de plus amples informations sur le ballast électronique QUICKTRONIC, voir sou

- ▶ [www.osram.fr/qti](http://www.osram.fr/qti)

---

### Avertissement

Sous réserve de modifications. Sauf erreur ou omission. Veuillez à toujours utiliser la version la plus récente.

## FC 55 W/827 2GX13

LUMILUX T5 FC | Lampe fluorescente circulaire 16 mm, avec culot 2GX13

Nom du produit	Nom du produit (Electronique de gestion)	EAN	Intensité nominale	Perte de puissance	Flux lumineux à 35 °C	Quantité de points lumineux
FC 55W/827 2GX13	QTi 1x28/54 DIM	4050300870588	0.26 A	59.00 W	4450 lm	1
	QTi 1x35/49/80 GII	4008321383372	0.26 A	59.00 W	4200 lm	1
	QTi 2x28/54 DIM	4050300870717	0.51 A	115.00 W	4450 lm	2
	QTi 2x35/49/80 GII	4008321658951	0.53 A	119.00 W	4200 lm	2
	QTi DALI 1x28/54 DIM	4050300870809	0.26 A	59.00 W	4450 lm	1
	QTi DALI 2x28/54 DIM	4050300870502	0.51 A	115.00 W	4450 lm	2
	QTP-FC 1x55	4008321537041	0.26 A	59.00 W	4200 lm	1