

HCI-TT 250 W/830 SUPER 4Y

POWERBALL HCI-TT SUPER 4Y | Lampes aux halogénures métalliques avec technologie céramique pour luminaires fermés



Domaines d'application

- Rues
- Éclairage extérieur
- Installations industrielles
- Salles d'exposition et foires
- Approuvé uniquement pour une utilisation dans des luminaires fermés
- Utilisation en extérieur, uniquement dans des luminaires appropriés

Avantages produits

- Facteur de conservation du flux lumineux jusqu'à 15 % plus élevé que pour les lampes HCI-TT standard
- Efficacité lumineuse jusqu'à 30 % plus élevée pour les ampoules ≤ 100 W (par rapport à NAV-T Super 4Y/6Y)
- Bon rendu de couleur
- Fonctionnement dans des installations HPS existantes si la tension d'amorçage est conforme à l'IEC 60662
- Économies d'énergie pouvant atteindre 70 % en remplacement d'ampoules à vapeur de mercure (HQL) inefficaces
- Efficacité énergétique optimale sur ballasts électroniques POWERTRONIC PTo 3DIM
- Grâce au filtre UV, les valeurs d'UV se situent nettement au-dessous des seuils maximum prescrits par IEC 61167

Caractéristiques produit

- Lumière blanche obtenue grâce à la technologie céramique POWERBALL
- Couleur de lumière: blanc chaud (830 BNM)
- Durée de vie utile accrue : 4 ans (à raison d'environ 11 h/jour)
- Très grande efficacité lumineuse : jusqu'à 125 lm/W
- Facteur de survie de la lampe : 95 % après une durée de combustion de 16 000 h
- Durée de vie moyenne : jusqu'à 24 000 h
- Conforme à la directive ErP conformément à la Directive UE 245/2009



Fiche de données produit

- Gradable sur alimentations conventionnelles et électroniques

Fiche de données produit

Fiche technique

Données électriques

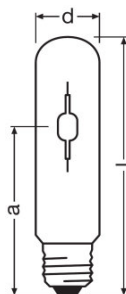
Puissance nominale	250,00 W
Puissance nominale	256,00 W
Courant de la lampe	3,0 A
Condensateur PFC à 50 Hz	32 μ F ¹⁾
Tension nominale	96,0 V
Tension d'allumage	3,3 / 5,0 kVp
Efficacité lumineuse alimentation conv.	125 lm/W

¹⁾ A tension nominale et avec un $\cos \varphi \geq 0,9$

Données photométriques

Flux lumineux	32000 lm
Ra Indice de rendu des couleurs	≥ 80
Temp. de couleur	3000 K
Teinte de couleur	830
Maintien flux lumineux à 2 000 h	0,93
Maintien flux lumineux à 4 000 h	0,90
Maintien flux lumineux à 6 000 h	0,88
Maintien flux lumineux à 8 000 h	0,85
Maintien flux lumineux à 12 000 h	0,84
Maintien flux lumineux à 16 000 h	0,83
Maintien flux lumineux à 20 000 h	0,75
Protection UV	Oui

Dimensions & poids



Diamètre	47,0 mm
Longueur	226,0 mm

Fiche de données produit

Distance culot / foyer lumineux (LCL)	158,0 mm
Poids du produit	140,00 g

Température

Température maximum de l'ébauche	500 °C
Température maximum de surface	250 °C

Durée de vie

Taux de survivance à 2 000 h	0,99
Taux de survivance à 4 000 h	0,99
Taux de survivance à 6 000 h	0,98
Taux de survivance à 8 000 h	0,97
Taux de survivance à 12 000 h	0,97
Taux de survivance à 16 000 h	0,95
Taux de survivance à 20 000 h	0,78
Durée de vie B50	24000 h
Durée de vie B10	18000 h
Durée de vie B5	16000 h
Fréquence 50 Hz/HF	50 Hz

Donnée produit supplémentaire

Culot (désignation standard)	E40
Design / version	Clair
Niveau du système de garantie	3 (2/5)
Teneur en mercure	27,3 mg

Capacités

Gradable	Oui ¹⁾
Position de fonctionnement	Universel
Luminaire clos requis	Oui

¹⁾ En combinaison avec POWERTRONIC Pto

Certificats & Normes

Classe d'énergie efficace	A+
Consommation d'énergie	282 kWh/1000h

Classements spécifiques à chaque pays

Système codage internationale de lampe	MT/UB-250/830-H/E/SL-E40-47/226
--	---------------------------------

Distribution de lumière

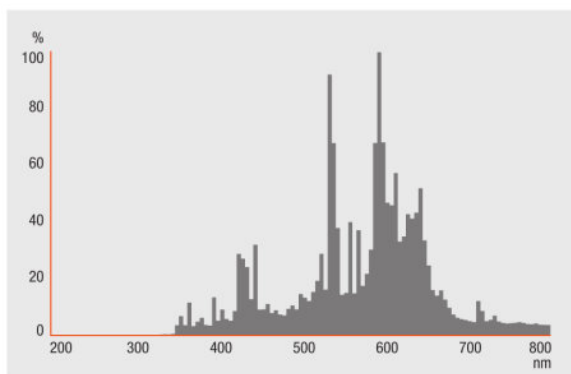


Schéma répartition spectrale

Garantie système

Pour la grande majorité de nos lampes, nous offrons une garantie système étendue en combinaison avec une alimentation OSRAM POWERTRONIC.

Consignes de sécurité

Si possible, utiliser un amorceur à minuterie (délai de mise à l'arrêt de 15 minutes au moins). Sinon, couper le luminaire pendant au moins 15 minutes en cas de brève interruption de l'alimentation en tension réseau.

Fiche de données produit

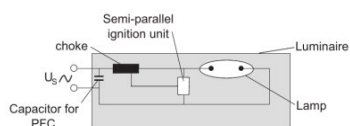


Schéma de câblage

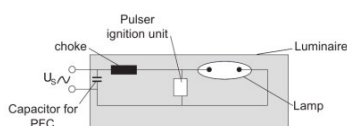


Schéma de câblage

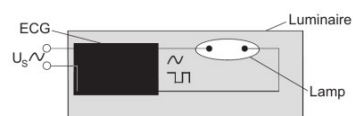


Schéma de câblage

Données logistiques

Code produit	Description produit	Unité d'emballage (Pièces/Unité)	Dimensions (longueur x largeur x hauteur)	Volume	Poids brut
4052899081826	HCI-TT 250 W/830 SUPER 4Y	Carton de regroupement 12	266 mm x 216 mm x 277 mm	15.92 dm ³	2358.00 g

Le code produit mentionné décrit la petite quantité d'unité qui peut être commandée. Une unité peut contenir un ou plusieurs produits. Lorsque vous passez la commande, merci de bien vouloir entrer une unité ou un multiple d'une unité.

Références/Liens

Pour de plus amples informations sur la garantie système et les modalités et conditions de la garantie, voir sous

▶ www.ledvance.com/system-guarantee

Avertissement

Sous réserve de modifications. Sauf erreur ou omission. Veuillez à toujours utiliser la version la plus récente.