

## HCI-ET 35 W/830 SUPER 4Y

POWERBALL HCI-ET SUPER 4Y | Lampes aux halogénures métalliques avec technologie céramique pour luminaires fermés



### Domaines d'application

- Rues
- Éclairage extérieur
- Installations industrielles
- Salles d'exposition et foires
- Approuvé uniquement pour une utilisation dans des luminaires fermés
- Utilisation en extérieur, uniquement dans des luminaires appropriés

### Avantages produits

- Facteur de conservation du flux lumineux jusqu'à 15 % plus élevé que pour les lampes HCI-ET standard
- Efficacité lumineuse jusqu'à 30 % plus élevée pour les ampoules  $\leq 100$  W (par rapport à NAV-T Super 4Y/6Y)
- Bon rendu de couleur
- Fonctionnement dans des installations HPS existantes si la tension d'amorçage est conforme à l'IEC 60662
- Économies d'énergie pouvant atteindre 70 % en remplacement d'ampoules à vapeur de mercure (HQL) inefficaces
- Efficacité énergétique optimale sur ballasts électroniques POWERTRONIC PTo 3DIM
- Grâce au filtre UV, les valeurs d'UV se situent nettement au-dessous des seuils maximum prescrits par IEC 61167

### Caractéristiques produit

- Lumière blanche obtenue grâce à la technologie céramique POWERBALL
- Couleur de lumière: blanc chaud (830 BNM)
- Durée de vie utile accrue : 4 ans (à raison d'environ 11 h/jour)
- Très grande efficacité lumineuse : jusqu'à 110 lm/W
- Facteur de survie de la lampe : 95 % après une durée de combustion de 16 000 h
- Durée de vie moyenne : jusqu'à 24 000 h
- Conforme à la directive ErP conformément à la Directive UE 245/2009



## Fiche de données produit

- Gradable sur alimentations conventionnelles et électroniques

# Fiche de données produit

## Fiche technique

### Données électriques

Puissance nominale	35,00 W
Puissance nominale	40,00 W
Courant de la lampe	0,45 A
Condensateur PFC à 50 Hz	6 $\mu$ F <sup>1)</sup>
Tension nominale	85,0 V
Tension d'allumage	1,8 / 5,0 kVp <sup>2)</sup>
Efficacité lumineuse alimentation conv.	105 lm/W

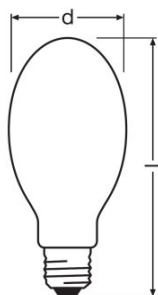
<sup>1)</sup> A tension nominale et avec un  $\cos \phi \geq 0,9$

<sup>2)</sup> Minimum / Maximum

### Données photométriques

Flux lumineux	4200 lm
Ra Indice de rendu des couleurs	$\geq 80$
Temp. de couleur	3000 K
Teinte de couleur	830
Maintien flux lumineux à 2 000 h	0,92
Maintien flux lumineux à 4 000 h	0,90
Maintien flux lumineux à 6 000 h	0,89
Maintien flux lumineux à 8 000 h	0,88
Maintien flux lumineux à 12 000 h	0,85
Maintien flux lumineux à 16 000 h	0,83
Maintien flux lumineux à 20 000 h	0,75
Protection UV	Oui

### Dimensions & poids



Diamètre	71,0 mm
----------	---------

## Fiche de données produit

Longueur	156,0 mm
Poids du produit	66,00 g

### Température

Température maximum de l'ébauche	350 °C
Température maximum de surface	210 °C

### Durée de vie

Taux de survivance à 2 000 h	0,99
Taux de survivance à 4 000 h	0,99
Taux de survivance à 6 000 h	0,98
Taux de survivance à 8 000 h	0,97
Taux de survivance à 12 000 h	0,97
Taux de survivance à 16 000 h	0,95
Taux de survivance à 20 000 h	0,78
Durée de vie B50	24000 h
Fréquence 50 Hz/HF	50 Hz

### Donnée produit supplémentaire

Culot (désignation standard)	E27
Design / version	Revêtu
Niveau du système de garantie	3 (2/5)
Teneur en mercure	5,3 mg

### Capacités

Gradable	Oui
Position de fonctionnement	Universel
Luminaire clos requis	Oui

### Certificats & Normes

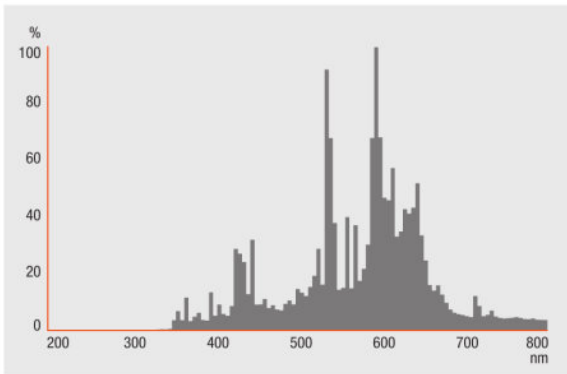
Classe d'énergie efficace	A+
Consommation d'énergie	44 kWh/1000h

### Classements spécifiques à chaque pays

Système codage internationale de lampe	ME/UB-35/830-H/E/SL-E27-71/156
--	--------------------------------

## Distribution de lumière

---



---

## Schéma répartition spectrale

---

### Garantie système

Pour la grande majorité de nos lampes, nous offrons une garantie système étendue en combinaison avec une alimentation OSRAM POWERTRONIC.

---

### Consignes de sécurité

Si possible, utiliser un amorceur à minuterie (délai de mise à l'arrêt de 15 minutes au moins). Sinon, couper le luminaire pendant au moins 15 minutes en cas de brève interruption de l'alimentation en tension réseau.

## Fiche de données produit

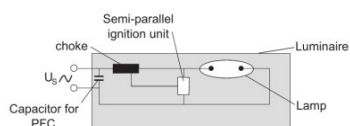


Schéma de câblage

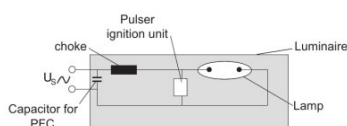


Schéma de câblage

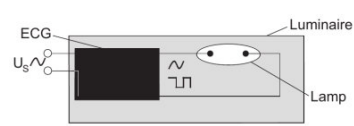


Schéma de câblage

### Données logistiques

Code produit	Description produit	Unité d'emballage (Pièces/Unité)	Dimensions (longueur x largeur x hauteur)	Volume	Poids brut
4052899924994	HCI-ET 35 W/830 SUPER 4Y	Carton de regroupement 24	360 mm x 285 mm x 355 mm	36.42 dm <sup>3</sup>	2190.00 g

Le code produit mentionné décrit la petite quantité d'unité qui peut être commandée. Une unité peut contenir un ou plusieurs produits. Lorsque vous passez la commande, merci de bien vouloir entrer une unité ou un multiple d'une unité.

### Références/Liens

Pour de plus amples informations sur la garantie système et les modalités et conditions de la garantie, voir sous

▶ [www.ledvance.com/system-guarantee](http://www.ledvance.com/system-guarantee)

### Avertissement

Sous réserve de modifications. Sauf erreur ou omission. Veuillez à toujours utiliser la version la plus récente.