

HO 54 W/965

LUMILUX DE LUXE T5 HO | Tubes fluorescents diam. 16 mm, flux élevé (HO)



Domaines d'application

- Industrie
- Commerces
- Supermarchés et grands magasins

Avantages produits

- Excellent rendu des couleurs
- Couleurs naturelles
- Parfaite adéquation de la couleur

Caractéristiques produit

- Très bon indice de rendu des couleurs : 1A (R_a : 90)
- Très bon maintien du flux lumineux : 90 % tout au long de la durée de vie de la lampe
- Les couleurs claires: blanc chaud (BNM), blanc neutre (NDL), la lumière du jour (D), la lumière froide (CD)
- Gradable



Fiche de données produit

Fiche technique

Données électriques

Tension nominale	230 V
Puissance nominale	54.1 W
Efficacité lumineuse HF 25 °C	70 lm/W
Puissance nominale	54.10 W
Flux lumineux	3800 lm

Données photométriques

Ra Indice de rendu des couleurs	≥90
Flux lumineux à 25 °C	3800 lm
Flux lumineux à 35 °C	4250 lm
Teinte de couleur	965
Temp. de couleur	6500 K
Flux lumineux nominale	3800 lm
Teinte de couleur selon EN 12464-1	LUMILUX DE LUXE Cool Daylight
Maintien flux lumineux à 2 000 h	0.95
Maintien flux lumineux à 4 000 h	0.93
Maintien flux lumineux à 6 000 h	0.92
Maintien flux lumineux à 8 000 h	0.90
Maintien flux lumineux à 12 000 h	0.90
Maintien flux lumineux à 16 000 h	0.90
Maintien flux lumineux à 20 000 h	0.89

Dimensions & poids



Diamètre du tube	16 mm
Longueur	1149 mm
Longueur du culot hors pins	1149.00 mm

Fiche de données produit

Diamètre	16.0 mm
Diamètre maximum	16.0 mm

Température

Flux max. selon temp. ambiante	35.0 °C
--------------------------------	---------

Durée de vie

Durée de vie	19000 h ¹⁾
Durée de vie	24000 h ¹⁾
Taux de survivance à 2 000 h	0.99
Taux de survivance à 4 000 h	0.99
Taux de survivance à 6 000 h	0.99
Taux de survivance à 8 000 h	0.99
Taux de survivance à 12 000 h	0.99
Taux de survivance à 16 000 h	0.97
Taux de survivance à 20 000 h	0.85
Fréquence 50 Hz/HF	HF
Durée de vie	24000 h
Durée de vie nominale	24000 h

¹⁾ Avec un ballast électronique préchauffage

Donnée produit supplémentaire

Culot (désignation standard)	G5
Teneur en mercure	1.9 mg
Élimination appropriée cft DEEE	Oui
Notes bas de page util. uniquem. produit	Pour fonctionnement avec ballast électronique uniquement/Lampe conçue pour des températures internes du luminaire de 30...40°C ; flux lumineux optimum atteint à 35 °C

Capacités

Pour l'intérieur	Oui
------------------	-----

Certificats & Normes

Classe d'énergie efficace	A
Consommation d'énergie	60 kWh/1000h

Fiche de données produit

Distribution de lumière

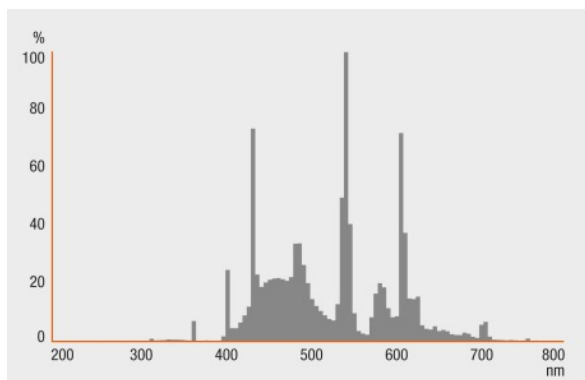


Schéma répartition spectrale

Garantie système

Garantie système OSRAM + en combinaison avec des alimentations électroniques OSRAM



Garantie

Consignes de sécurité

En cas de casse de lampe: www.osram.com/brokenlamp

Fiche de données produit

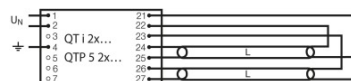
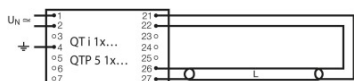


Schéma de câblage

Schéma de câblage

Données logistiques

Code produit	Description produit	Unité d'emballage (Pièces/Unité)	Dimensions (longueur x largeur x hauteur)	Volume	Poids brut
4008321233943	HO 54 W/965	Carton de regroupement 10	1182 mm x 59 mm x 104 mm	7.25 dm ³	1370.50 g

Le code produit mentionné décrit la petite quantité d'unité qui peut être commandée. Une unité peut contenir un ou plusieurs produits. Lorsque vous passez la commande, merci de bien vouloir entrer une unité ou un multiple d'une unité.

Références/Liens

Pour de plus amples informations sur la garantie système et les modalités et conditions de la garantie, voir sous

▶ www.osram.fr/garantie-systeme

Pour de plus amples informations sur le ballast électronique QUICKTRONIC, voir sou

▶ www.osram.fr/qti

Avertissement

Sous réserve de modifications. Sauf erreur ou omission. Veuillez à toujours utiliser la version la plus récente.