

HO ES 50 W/840

LUMILUX T5 HO ES | Tubes fluorescents diam. 16 mm, flux élevé, économie d'énergie



Domaines d'application

- Industrie
- Bâtiments publics
- Bureaux
- Tunnels, voies souterraines

Avantages produits

- Jusqu'à 10 % d'économies d'énergie par rapport aux tubes standard T5 HO LUMILUX
- Bonne rentabilité et efficacité
- Retour sur investissement inférieur à 1 an
- Flux lumineux élevé

Caractéristiques produit

- Efficacité lumineuse : jusqu'à 96 lm/W
- Très bon maintien du flux lumineux : 90 % tout au long de la durée de vie de la lampe
- Les couleurs claires: blanc chaud (BNM), blanc neutre (NDL), la lumière du jour (D), la lumière froide (CD)
- Bon indice de rendu des couleurs : 1B (R_a : 80 à 89)
- Gradable



Fiche de données produit

Fiche technique

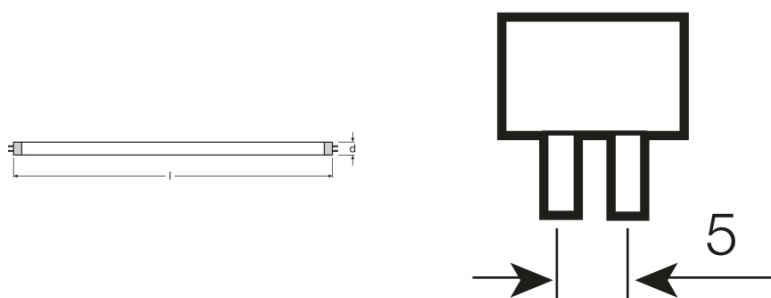
Données électriques

Puissance nominale	50.0 W
Efficacité lumineuse HF 25 °C	92 lm/W
Puissance nominale	48.50 W
Flux lumineux	4450 lm

Données photométriques

Ra Indice de rendu des couleurs	≥80
Flux lumineux à 25 °C	4450 lm
Flux lumineux à 35 °C	5000 lm
Teinte de couleur	840
Temp. de couleur	4000 K
Flux lumineux nominale	4450 lm
Teinte de couleur selon EN 12464-1	LUMILUX Cool White
Maintien flux lumineux à 2 000 h	0.95
Maintien flux lumineux à 4 000 h	0.93
Maintien flux lumineux à 6 000 h	0.92
Maintien flux lumineux à 8 000 h	0.90
Maintien flux lumineux à 12 000 h	0.90
Maintien flux lumineux à 16 000 h	0.90
Maintien flux lumineux à 20 000 h	0.89

Dimensions & poids



Diamètre du tube	16 mm
Longueur	1149 mm
Longueur du culot hors pins	1149.00 mm
Diamètre	16.0 mm

Fiche de données produit

Diamètre maximum	16.0 mm
------------------	---------

Température

Flux max. selon temp. ambiante	35.0 °C
--------------------------------	---------

Durée de vie

Durée de vie	19000 h ¹⁾
Durée de vie	24000 h ¹⁾
Taux de survivance à 2 000 h	0.99
Taux de survivance à 4 000 h	0.99
Taux de survivance à 6 000 h	0.99
Taux de survivance à 8 000 h	0.99
Taux de survivance à 12 000 h	0.99
Taux de survivance à 16 000 h	0.99
Taux de survivance à 20 000 h	0.94
Fréquence 50 Hz/HF	HF
Durée de vie	24000 h
Durée de vie nominale	24000 h

¹⁾ Avec un ballast électronique préchauffage

Donnée produit supplémentaire

Culot (désignation standard)	G5
Teneur en mercure	1.9 mg
Élimination appropriée cft DEEE	Oui
Notes bas de page util. uniquem. produit	Uniquement pour un ballast électronique/Lampe conçue pour des températures internes du luminaire de 30...40°C ; flux lumineux optimum atteint à 35 °C

Capacités

Gradable	Oui
Pour l'intérieur	Oui

Certificats & Normes

Classe d'énergie efficace	A+
Consommation d'énergie	54 kWh/1000h

Fiche de données produit

Distribution de lumière

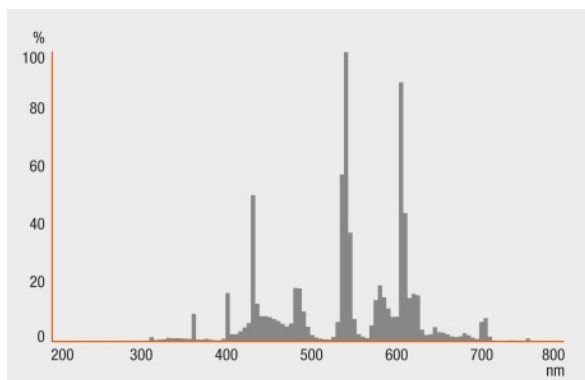


Schéma répartition spectrale

Garantie système

Garantie système OSRAM + en combinaison avec des alimentations électroniques OSRAM



Garantie

Consignes de sécurité

En cas de casse de lampe: www.osram.com/brokenlamp

Fiche de données produit

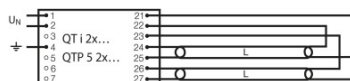
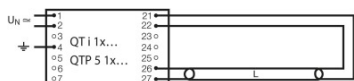


Schéma de câblage

Schéma de câblage

Données logistiques

Code produit	Description produit	Unité d'emballage (Pièces/Unité)	Dimensions (longueur x largeur x hauteur)	Volume	Poids brut
4008321515223	HO ES 50 W/840	Carton de regroupement 20	1182 mm x 83 mm x 104 mm	10.20 dm ³	1467.00 g
4008321958181	HO ES 50 W/840	Carton de regroupement 40	1200 mm x 83 mm x 194 mm	19.32 dm ³	4117.67 g

Le code produit mentionné décrit la petite quantité d'unité qui peut être commandée. Une unité peut contenir un ou plusieurs produits. Lorsque vous passez la commande, merci de bien vouloir entrer une unité ou un multiple d'une unité.

Références/Liens

Pour de plus amples informations sur la garantie système et les modalités et conditions de la garantie, voir sous

▶ www.osram.fr/garantie-systeme

Pour de plus amples informations sur le ballast électronique QUICKTRONIC, voir sou

▶ www.osram.fr/qti

Avertissement

Sous réserve de modifications. Sauf erreur ou omission. Veuillez à toujours utiliser la version la plus récente.

HO ES 50 W/840

LUMILUX T5 HO ES | Tubes fluorescents diam. 16 mm, flux élevé, économie d'énergie

Nom du produit	Nom du produit (Electronique de gestion)	EAN	Intensité nominale	Perte de puissance	Flux lumineux à 35 °C	Quantité de points lumineux
HO 50 W/840 ES	QT-FIT 5/8 1x54-58	4008321873828	0.25 A	59.00 W	4450 lm	1
	QT-FIT 5/8 2x54-58	4008321873842	0.49 A	116.00 W	4450 lm	2
	QTi 1x28/54/35/49 GII	4008321383358	0.23 A	54.00 W	4450 lm	1
	QTi 1x28/54 DIM	4050300870588	0.26 A	59.00 W	4800 lm	1
	QTi 2x28/54/35/49 GII	4008321383419	0.46 A	108.00 W	4450 lm	2
	QTi DALI 1x28/54 DIM	4050300870809	0.26 A	59.00 W	4800 lm	1
	QTi DALI 2x28/54 DIM	4050300870502	0.51 A	115.00 W	4800 lm	2
	QTP5 1x54	4008321329394	0.24 A	54.00 W	4450 lm	1
	QTP5 2x54	4008321329097	0.46 A	108.00 W	4450 lm	2
	QTP-OPTIMAL 1x54-58	4008321873729	0.26 A	54.00 W	4450 lm	1
	QTP-OPTIMAL 2x54-58	4008321880253		107.00 W	4450 lm	2
	QT 1x54 DIM	4008321640338	0.26 A	58.10 W	4450 lm	1
	QT 2x54 DIM	4008321640437	0.51 A	115.90 W	4450 lm	2