

HQI-E 1000 W/N

POWERSTAR HQI-E coated | Lampes aux halogénures métalliques avec technologie quartz pour luminaires fermés



Domaines d'application

- Usines et ateliers
- Salles d'exposition et foires
- Salles de sport et salles polyvalentes
- Approuvé uniquement pour une utilisation dans des luminaires fermés

Avantages produits

- Longue durée de vie
- Rendu des couleurs bon à excellent
- Culot à vis E40 pour une manipulation simple de la lampe
- Disponible en versions claire et dépolie
- Grâce au filtre UV, les valeurs d'UV se situent nettement au-dessous des seuils maximum prescrits par IEC 61167

Caractéristiques produit

- Technologie POWERSTAR quartz
- Couleurs claires: blanc neutre (NDL), la lumière du jour (D)



Fiche de données produit

Fiche technique

Données électriques

Puissance nominale	1000 W
Puissance nominale	1060.00 W
Courant de la lampe	9.50000 A
Condensateur PFC à 50 Hz	85 μ F ¹⁾
Tension nominale	125 V
Tension d'allumage	4.0 / 5.0 kVp ²⁾
Efficacité lumineuse alimentation conv.	94 lm/W
Flux lumineux	100000 lm

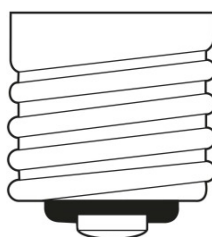
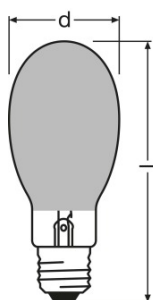
¹⁾ A tension nominale et avec un $\cos \phi \geq 0,9$

²⁾ Minimum / Maximum

Données photométriques

Ra Indice de rendu des couleurs	62
Temp. de couleur	3700 K
Teinte de couleur	642
Maintien flux lumineux à 2 000 h	0.85
Maintien flux lumineux à 4 000 h	0.74
Maintien flux lumineux à 6 000 h	0.67
Maintien flux lumineux à 8 000 h	0.63
Protection UV	Oui

Dimensions & poids



E40
IEC 7004-24
DIN 49625

Diamètre	165.0 mm
Longueur	380.0 mm
Poids du produit	395.00 g

Fiche de données produit

Température

Température maximum de l'ébauche	500 °C
Température maximum de surface	250 °C

Durée de vie

Taux de survivance à 2 000 h	0.99
Taux de survivance à 4 000 h	0.98
Taux de survivance à 6 000 h	0.92
Taux de survivance à 8 000 h	0.77
Durée de vie B50	9000 h

Donnée produit supplémentaire

Culot (désignation standard)	E40
Design / version	Revêtu
Teneur en mercure	105.0 mg

Capacités

Gradable	Non
Position de fonctionnement	h45
Luminaire clos requis	Oui

Certificats & Normes

Classe d'énergie efficace	A+
Consommation d'énergie	1172 kWh/1000h

Classements spécifiques à chaque pays

Système codage internationale de lampe	ME/UB-1000/638-H/E/SL-E40-165/380/V
--	-------------------------------------

Fiche de données produit

Distribution de lumière

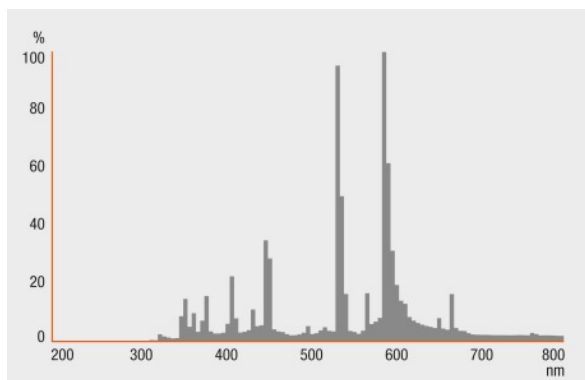


Schéma répartition spectrale

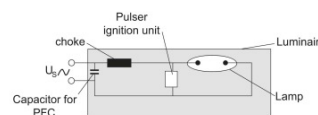
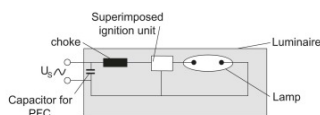


Schéma de câblage

Schéma de câblage

Schéma de câblage

Données logistiques

Code produit	Description produit	Unité d'emballage (Pièces/Unité)	Dimensions (longueur x largeur x hauteur)	Volume	Poids brut
4008321528261	HQI-E 1000 W/N	Carton de regroupement 6	545 mm x 448 mm x 377 mm	92.05 dm ³	4619.00 g

Fiche de données produit

Le code produit mentionné décrit la petite quantité d'unité qui peut être commandée. Une unité peut contenir un ou plusieurs produits. Lorsque vous passez la commande, merci de bien vouloir entrer une unité ou un multiple d'une unité.

Avertissement

Sous réserve de modifications. Sauf erreur ou omission. Veuillez à toujours utiliser la version la plus récente.