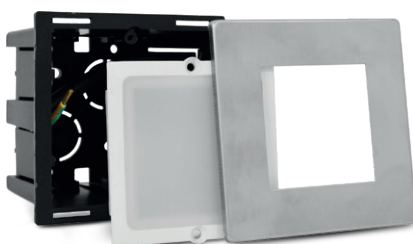


## SPOT LED ENCASTRABLE BALISE CARRÉ 1,5W - 85 LM - 4000K

REF : 70740



### Paramètres Optiques

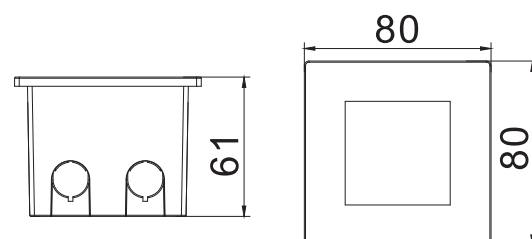
Efficacité Lumineuse : > 90%  
Index Rendu Couleur (IRC) : > 80  
Lumens / watt : ≈56,6 Lm/w

### Paramètres Electriques

Classification énergétique : **A+**  
Tension entrée : 220-240V AC  
Fréquence : 50/60Hz  
Classe 1  
Puissance à l'allumage : > 95%  
Température et humidité de travail :  
-15 °C- +45 °C/10%-70%  
Allumage : Immédiat  
Angle d'éclairage : 110°  
Durée de vie théorique de la LED : 30,000 Heures  
ON/OFF > 100 000  
Indice de protection IP : IP65  
Indice de protection IK : IK09  
Poids Net : 0,136 Kg

### Ref. 70740

Type : Spot LED Encastrable Sol\*  
Finition : Aluminium brossé  
**Lumens : 85 Lm**  
Puissance absorbée : 1,5W  
Puissance restituée : ≈13W  
**Dimmable : Non**  
Température couleur : 4000K  
EN 62 471 : Groupe 0  
Dimensions (L x l x H) : 80 x 80 x 61 mm  
Dimensions encastrement : 70 x 70 mm  
Emballage : Boite  
EAN : 3701124420688



### Matériaux utilisés

- Aluminium
- Boîtier en matière plastique

Pour les applications extérieures, un système de drainage doit être utilisé sous le socle d'encastrement pour faciliter l'évacuation des liquides.

Il est impératif de faire fonctionner les luminaires ouverts durant 45 minutes afin d'évacuer l'humidité ambiante et éviter la condensation à l'intérieur du produit. Pour faciliter l'installation, le câblage peut être effectué à l'aide des connecteurs 7210 / 7211 / 7213 ou boîte de jonction IP68 7230 / 7231.

Les normes internationales fixent la tolérance du flux lumineux et de la charge associée à ± 10 %. La température des couleurs est soumise à une tolérance pouvant aller jusqu'à +/-150° Kelvin par rapport à la valeur nominale.

Les produits présentés dans les documents, offres commerciales, catalogues ou fiches techniques sont soumis à modification sans préavis.  
Les caractéristiques ne deviennent contractuelles qu'après accord écrit de la direction de MIIDEX LIGHTING.