

HQI-T 400 W/D PRO

POWERSTAR HQI-T | Lampes aux halogénures métalliques avec technologie quartz pour luminaires fermés



Domaines d'application

- Usines et ateliers
- Salles de sport et salles polyvalentes
- Installations industrielles
- Quais et installations portuaires
- Gares de triage, installation de transbordement de conteneur
- Bâtiments, monuments, ponts
- Approuvé uniquement pour une utilisation dans des luminaires fermés

Avantages produits

- Puissance jusqu'à 400 W
- Haute efficacité
- Longue durée de vie
- Culot à vis E40 pour une manipulation simple de la lampe
- Grâce au filtre UV, les valeurs d'UV se situent nettement au-dessous des seuils maximum prescrits par IEC 61167

Caractéristiques produit

- Technologie POWERSTAR quartz
- Couleurs claires: blanc neutre (N), la lumière du jour (D)



Fiche de données produit

Fiche technique

Données électriques

Puissance nominale	400 W
Puissance nominale	420.00 W
Courant de la lampe	4.00000 A
Condensateur PFC à 50 Hz	45 μ F ¹⁾
Tension nominale	115 V
Tension d'allumage	4.0 / 5.0 kVp ²⁾
Efficacité lumineuse alimentation conv.	81 lm/W
Flux lumineux	34000 lm

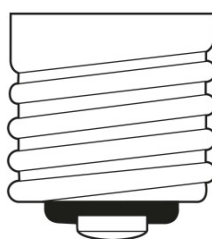
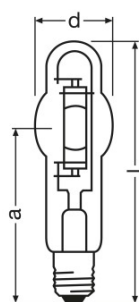
¹⁾ A tension nominale et avec un $\cos \phi \geq 0,9$

²⁾ Minimum / Maximum

Données photométriques

Ra Indice de rendu des couleurs	92
Temp. de couleur	5500 K
Teinte de couleur	960
Maintien flux lumineux à 2 000 h	0.83
Maintien flux lumineux à 4 000 h	0.76
Maintien flux lumineux à 6 000 h	0.70
Maintien flux lumineux à 8 000 h	0.65
Maintien flux lumineux à 12 000 h	0.55
Protection UV	Oui

Dimensions & poids



E40
IEC 7004-24
DIN 49625

Diamètre	62.0 mm
Longueur	285.0 mm
Distance culot / foyer lumineux (LCL)	175.0 mm

Fiche de données produit

Poids du produit	200.00 g
------------------	----------

Température

Température maximum de l'ébauche	500 °C
Température maximum de surface	250 °C

Durée de vie

Taux de survivance à 2 000 h	0.99
Taux de survivance à 4 000 h	0.98
Taux de survivance à 6 000 h	0.95
Taux de survivance à 8 000 h	0.90
Taux de survivance à 12 000 h	0.80
Durée de vie B50	16000 h

Donnée produit supplémentaire

Notes bas de page util. uniquem. produit	Avec un ballast NAV
Culot (désignation standard)	E40
Design / version	Clair
Teneur en mercure	59.0 mg

Capacités

Gradable	Non
Position de fonctionnement	Universel
Luminaire clos requis	Oui

Certificats & Normes

Classe d'énergie efficace	A
Consommation d'énergie	462 kWh/1000h

Classements spécifiques à chaque pays

Système codage internationale de lampe	MT/UB-400/960-H/E/SL-E40-62/285
--	---------------------------------

Fiche de données produit

Distribution de lumière

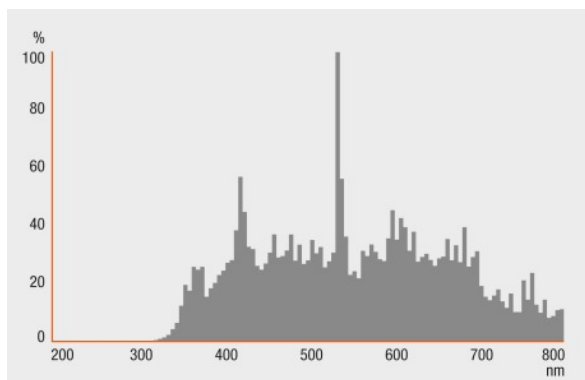


Schéma répartition spectrale

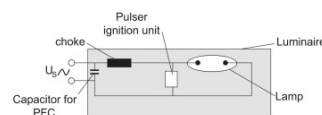
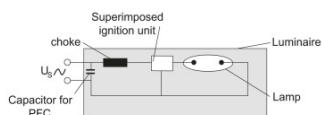
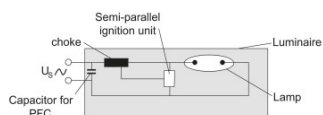


Schéma de câblage

Schéma de câblage

Schéma de câblage

Données logistiques

Code produit	Description produit	Unité d'emballage (Pièces/Unité)	Dimensions (longueur x largeur x hauteur)	Volume	Poids brut
4008321677860	HQI-T 400 W/D PRO	Carton de regroupement 12	342 mm x 347 mm x 258 mm	30.62 dm ³	3534.00 g

Fiche de données produit

Le code produit mentionné décrit la petite quantité d'unité qui peut être commandée. Une unité peut contenir un ou plusieurs produits. Lorsque vous passez la commande, merci de bien vouloir entrer une unité ou un multiple d'une unité.

Avertissement

Sous réserve de modifications. Sauf erreur ou omission. Veuillez à toujours utiliser la version la plus récente.