

HQI-TS 70 W/NDL

POWERSTAR HQI-TS EXCELLENCE | Lampes aux halogénures métalliques avec technologie quartz pour luminaires fermés



Domaines d'application

- Intérieurs de magasins, vitrines
- Galeries marchandes
- Foyers, zones d'accueil
- Bâtiments, monuments, ponts
- Musées, expositions
- Salles d'exposition et foires
- Zones piétonnes, places publiques
- Parcs et jardins
- Approuvé uniquement pour une utilisation dans des luminaires fermés

Avantages produits

- Haute efficacité
- Répartition homogène de lumière
- Rendu des couleurs bon à excellent
- Longue durée de vie
- Réamorçage à chaud possible
- Grâce au filtre UV, les valeurs d'UV se situent nettement au-dessous des seuils maximum prescrits par IEC 61167

Caractéristiques produit

- Technologie POWERSTAR quartz
- Couleurs claires: blanc chaud (BNM), blanc neutre (NDL), la lumière du jour (D), la lumière froide (CD)
- Durée de vie moyenne: 12,000 hours



Fiche de données produit

Fiche technique

Données électriques

Puissance nominale	70.0 W
Puissance nominale	78.00 W
Courant de la lampe	0.95000 A
Condensateur PFC à 50 Hz	12 μ F ¹⁾
Tension nominale	93.0 V
Tension d'allumage	3.6 / 5.0 kVp ²⁾
Efficacité lumineuse alimentation conv.	83 lm/W
Flux lumineux	6500 lm

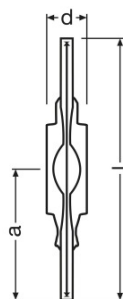
¹⁾ A tension nominale et avec un $\cos \phi \geq 0,9$

²⁾ Minimum / Maximum

Données photométriques

Ra Indice de rendu des couleurs	78
Temp. de couleur	4200 K
Teinte de couleur	742
Maintien flux lumineux à 2 000 h	0.92
Maintien flux lumineux à 4 000 h	0.90
Maintien flux lumineux à 6 000 h	0.85
Maintien flux lumineux à 8 000 h	0.78
Maintien flux lumineux à 12 000 h	0.73
Protection UV	Oui

Dimensions & poids



Diamètre	19.0 mm
Longueur	117.0 mm
Distance culot / foyer lumineux (LCL)	57.0 mm

Fiche de données produit

Poids du produit	17.00 g
------------------	---------

Température

Température maximum de l'ébauche	500 °C
Température max. autorisée au pincement	350 °C

Durée de vie

Taux de survivance à 2 000 h	0.95
Taux de survivance à 4 000 h	0.90
Taux de survivance à 6 000 h	0.85
Taux de survivance à 8 000 h	0.80
Taux de survivance à 12 000 h	0.50
Durée de vie B50	12000 h

Donnée produit supplémentaire

Culot (désignation standard)	RX7s
Design / version	Clair
Teneur en mercure	10.6 mg

Capacités

Gradable	Non
Position de fonctionnement	p45
Luminaire clos requis	Oui
Redémarrage	Oui

Certificats & Normes

Classe d'énergie efficace	A
Consommation d'énergie	86 kWh/1000h

Classements spécifiques à chaque pays

Système codage internationale de lampe	MD/UB-70/842-H/E/SL-RX7s-19/117/H
--	-----------------------------------

Garantie système

Pour la grande majorité de nos lampes, nous offrons une garantie système étendue en combinaison avec une alimentation OSRAM POWERTRONIC.

Fiche de données produit

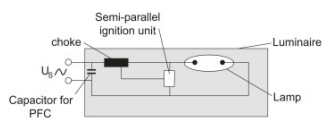


Schéma de câblage

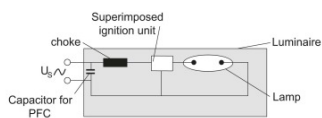


Schéma de câblage

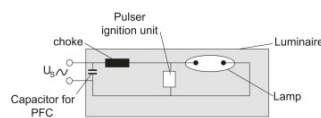


Schéma de câblage

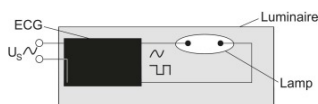


Schéma de câblage

Données logistiques

Code produit	Description produit	Unité d'emballage (Pièces/Unité)	Dimensions (longueur x largeur x hauteur)	Volume	Poids brut
4008321678324	HQI-TS 70 W/NDL	Carton de regroupement 12	149 mm x 136 mm x 118 mm	2.39 dm ³	410.00 g

Le code produit mentionné décrit la petite quantité d'unité qui peut être commandée. Une unité peut contenir un ou plusieurs produits. Lorsque vous passez la commande, merci de bien vouloir entrer une unité ou un multiple d'une unité.

Références/Liens

Pour de plus amples informations sur la garantie système et les modalités et conditions de la garantie, voir sous

- ▶ www.osram.fr/garantie-systeme

Fiche de données produit

Avertissement

Sous réserve de modifications. Sauf erreur ou omission. Veuillez à toujours utiliser la version la plus récente.