

HCI-T 70 W/930 WDL PB Shoplight

POWERBALL HCI-T Shoplight | Lampes aux halogénures métalliques avec technologie céramique pour luminaires fermés



Domaines d'application

- Intérieurs de magasins, vitrines
- Musées, expositions
- Éclairage d'accentuation
- Approuvé uniquement pour une utilisation dans des luminaires fermés

Avantages produits

- Excellent rendu des couleurs
- Excellent rendu des tons rouges
- Très bonne stabilité de la couleur
- Haute efficacité
- Grâce au filtre UV, les valeurs d'UV se situent nettement au-dessous des seuils maximum prescrits par IEC 61167

Caractéristiques produit

- Technologie POWERBALL céramique
- Couleur de lumière: blanc chaud (930 BNM)
- Durée de vie moyenne: 12,000 hours (Ballast magnétique)
- Indice de rendu des couleurs $R_a : \geq 93$



Fiche de données produit

Fiche technique

Données électriques

Puissance nominale	70.0 W
Puissance nominale	73.00 W
Courant de la lampe	0.98000 A
Condensateur PFC à 50 Hz	12 μ F ¹⁾
Tension d'allumage	3.6 / 5.0 kVp ²⁾

¹⁾ A tension nominale et avec un $\cos \varphi \geq 0,9$

²⁾ Minimum; pour l'allumage superposée à onde carrée, le ballast électronique 3,0 kV sont suffisants / Maximum; cette limite existe pour des raisons de sécurité

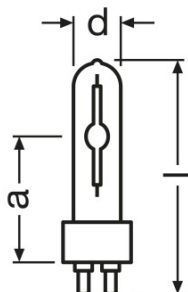
Données photométriques

Flux lumineux	6800 lm ¹⁾
Efficacité lumineuse	93 lm/W ²⁾
Ra Indice de rendu des couleurs	93
Temp. de couleur	3000 K
Teinte de couleur	930
Maintien flux lumineux à 2 000 h	0.84
Maintien flux lumineux à 4 000 h	0.83
Maintien flux lumineux à 6 000 h	0.81
Maintien flux lumineux à 8 000 h	0.74
Maintien flux lumineux à 12 000 h	0.60
Protection UV	Oui

¹⁾ En opération sur basse fréquence, les ballasts électroniques, 70...400 Hz. Opération de ballasts électromagnétique pourrait être moins efficace.

²⁾ Fonctionnement avec ballast électronique faible fréquence à onde carrée, 70...400 Hz. Le fonctionnement avec ballast électromagnétique peut-être moins efficace.

Dimensions & poids



Diamètre	20.0 mm
Longueur	100.0 mm

Fiche de données produit

Distance culot / foyer lumineux (LCL)	56.0 mm
Poids du produit	28.00 g

Température

Température maximum de l'ébauche	500 °C
Température max. autorisée au pincement	350 °C

Durée de vie

Taux de survivance à 2 000 h	0.99
Taux de survivance à 4 000 h	0.98
Taux de survivance à 6 000 h	0.97
Taux de survivance à 8 000 h	0.90
Taux de survivance à 12 000 h	0.80
Durée de vie B50	15000 h ¹⁾
Fréquence 50 Hz/HF	ECG

¹⁾ Au ballast électronique

Donnée produit supplémentaire

Culot (désignation standard)	G12
Niveau du système de garantie	3 (2/5)
Teneur en mercure	8.3 mg ¹⁾

¹⁾ Maximum

Capacités

Gradable	Oui ¹⁾
Position de fonctionnement	Universel
Luminaire clos requis	Oui

¹⁾ En combinaison avec POWERTRONIC Pto

Certificats & Normes

Classe d'énergie efficace	A+
Consommation d'énergie	81 kWh/1000h

Classements spécifiques à chaque pays

Système codage internationale de lampe	MT/UB-70/930-H/SL-G12-20/90
----------------------------------------	-----------------------------

Fiche de données produit

Distribution de lumière

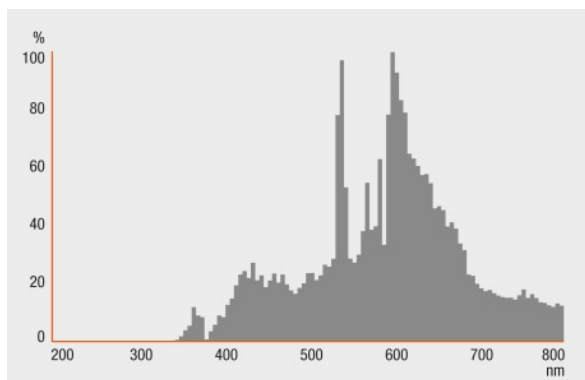


Schéma répartition spectrale

Garantie système

Pour la grande majorité de nos lampes, nous offrons une garantie système étendue en combinaison avec une alimentation OSRAM POWERTRONIC.



Garantie

Fiche de données produit

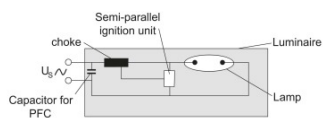


Schéma de câblage

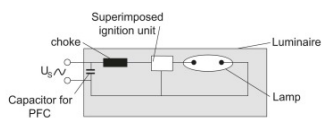


Schéma de câblage

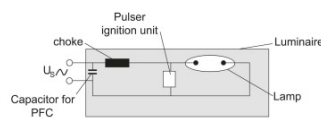


Schéma de câblage

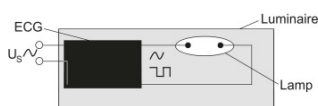


Schéma de câblage

Données logistiques

Code produit	Description produit	Unité d'emballage (Pièces/Unité)	Dimensions (longueur x largeur x hauteur)	Volume	Poids brut
4008321678508	HCI-T 70 W/930 WDL PB Shoplight	Carton de regroupement 12	180 mm x 163 mm x 138 mm	4.05 dm ³	586.00 g

Le code produit mentionné décrit la petite quantité d'unité qui peut être commandée. Une unité peut contenir un ou plusieurs produits. Lorsque vous passez la commande, merci de bien vouloir entrer une unité ou un multiple d'une unité.

Références/Liens

Pour de plus amples informations sur la garantie système et les modalités et conditions de la garantie, voir sous

- ▶ www.osram.fr/garantie-systeme

Fiche de données produit

Avertissement

Sous réserve de modifications. Sauf erreur ou omission. Veuillez à toujours utiliser la version la plus récente.