

## HCI-TS 150 W/942 NDL PB

POWERBALL HCI-TS | Lampes aux halogénures métalliques avec technologie céramique pour luminaires fermés



### Domaines d'application

- Galeries marchandes
- Foyers, zones d'accueil
- Musées, expositions
- Salles d'exposition et foires
- Usines et ateliers
- Bâtiments, monuments, ponts
- Approuvé uniquement pour une utilisation dans des luminaires fermés

### Avantages produits

- Très haute efficacité
- Rendu des couleurs bon à excellent
- Très bonne stabilité de la couleur
- Grâce au filtre UV, les valeurs d'UV se situent nettement au-dessous des seuils maximum prescrits par IEC 61167

### Caractéristiques produit

- Technologie POWERBALL céramique
- Les couleurs claires: blanc chaud (830 BNM), blanc neutre (942 NDL)
- Durée de vie moyenne: 12,000 heures (Ballast magnétique)



# Fiche de données produit

## Fiche technique

### Données électriques

<b>Puissance nominale</b>	150 W
<b>Puissance nominale</b>	147.00 W
<b>Courant de la lampe</b>	1.80000 A
<b>Condensateur PFC à 50 Hz</b>	20 $\mu$ F <sup>1)</sup>
<b>Tension d'allumage</b>	3.6 / 5.0 kVp <sup>2)</sup>

<sup>1)</sup> A tension nominale et avec un  $\cos \varphi \geq 0,9$

<sup>2)</sup> Minimum; pour l'allumage superposée à onde carrée, le ballast électronique 3,0 kV sont suffisants / Maximum; cette limite existe pour des raisons de sécurité

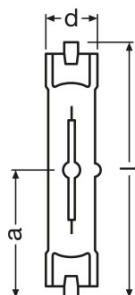
### Données photométriques

<b>Flux lumineux</b>	14800 lm <sup>1)</sup>
<b>Efficacité lumineuse</b>	101 lm/W <sup>2)</sup>
<b>Ra Indice de rendu des couleurs</b>	96
<b>Temp. de couleur</b>	4200 K
<b>Teinte de couleur</b>	942
<b>Maintien flux lumineux à 2 000 h</b>	0.85
<b>Maintien flux lumineux à 4 000 h</b>	0.75
<b>Maintien flux lumineux à 6 000 h</b>	0.70
<b>Maintien flux lumineux à 8 000 h</b>	0.67
<b>Maintien flux lumineux à 12 000 h</b>	0.65
<b>Protection UV</b>	Oui

<sup>1)</sup> En opération sur basse fréquence, les ballasts électroniques, 70...400 Hz. Opération de ballasts électromagnétique pourrait être moins efficace.

<sup>2)</sup> Fonctionnement avec ballast électronique faible fréquence à onde carrée, 70...400 Hz. Le fonctionnement avec ballast électromagnétique peut-être moins efficace.

### Dimensions & poids



<b>Diamètre</b>	23.0 mm
<b>Longueur</b>	138.0 mm

## Fiche de données produit

Distance culot / foyer lumineux (LCL)	69.0 mm
Poids du produit	27.00 g

### Température

Température maximum de l'ébauche	650 °C
Température max. autorisée au pincement	330 °C

### Durée de vie

Taux de survivance à 2 000 h	0.99
Taux de survivance à 4 000 h	0.98
Taux de survivance à 6 000 h	0.97
Taux de survivance à 8 000 h	0.96
Taux de survivance à 12 000 h	0.80
Durée de vie B50	15000 h <sup>1)</sup>
Fréquence 50 Hz/HF	ECG

<sup>1)</sup> Au ballast électronique

### Donnée produit supplémentaire

Culot (désignation standard)	RX7s-24
Niveau du système de garantie	3 (2/5)
Teneur en mercure	18.2 mg <sup>1)</sup>

<sup>1)</sup> Maximum

### Capacités

Gradable	Oui <sup>1)</sup>
Position de fonctionnement	p45
Luminaire clos requis	Oui

<sup>1)</sup> En combinaison avec POWERTRONIC Pto

### Certificats & Normes

Classe d'énergie efficace	A+
Consommation d'énergie	162 kWh/1000h

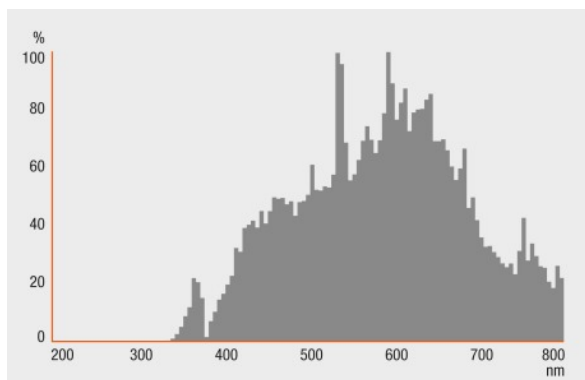
### Classements spécifiques à chaque pays

Système codage internationale de lampe	MD/UB-150/942-H/SL-RX7s=24-25/132/H
--	-------------------------------------

## Fiche de données produit

### Distribution de lumière

---



### Schéma répartition spectrale

---

#### Garantie système

Pour la grande majorité de nos lampes, nous offrons une garantie système étendue en combinaison avec une alimentation OSRAM POWERTRONIC.



#### Garantie

# Fiche de données produit

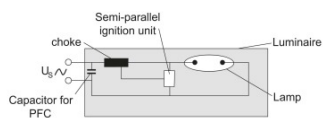


Schéma de câblage

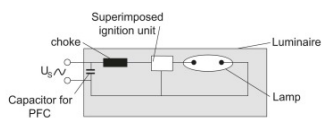


Schéma de câblage

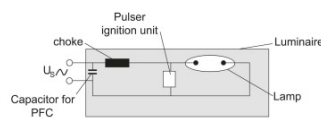


Schéma de câblage

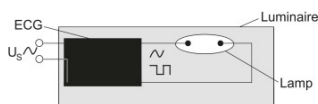


Schéma de câblage

## Données logistiques

Code produit	Description produit	Unité d'emballage (Pièces/Unité)	Dimensions (longueur x largeur x hauteur)	Volume	Poids brut
4008321679871	HCI-TS 150 W/942 NDL PB	Carton de regroupement 12	180 mm x 178 mm x 142 mm	4.55 dm <sup>3</sup>	603.00 g

Le code produit mentionné décrit la petite quantité d'unité qui peut être commandée. Une unité peut contenir un ou plusieurs produits. Lorsque vous passez la commande, merci de bien vouloir entrer une unité ou un multiple d'une unité.

## Références/Liens

Pour de plus amples informations sur la garantie système et les modalités et conditions de la garantie, voir sous

- ▶ [www.osram.fr/garantie-systeme](http://www.osram.fr/garantie-systeme)

## Fiche de données produit

---

### Avertissement

Sous réserve de modifications. Sauf erreur ou omission. Veuillez à toujours utiliser la version la plus récente.