

HE ES 25 W/830

LUMILUX T5 HE ES | Tubes fluorescents diam. 16 mm, haut rendement, économie d'énergie



Domaines d'application

- Bâtiments publics
- Bureaux
- Commerces
- Supermarchés et grands magasins
- Industrie

Avantages produits

- Jusqu'à 10 % d'économies d'énergie par rapport aux tubes standard T5 HE LUMILUX
- Excellente rentabilité et efficacité
- Retour sur investissement inférieur à 1 an
- Efficacité lumineuse élevée

Caractéristiques produit

- Efficacité lumineuse : jusqu'à 114 lm/W
- Très bon maintien du flux lumineux : 90 % tout au long de la durée de vie de la lampe
- Les couleurs claires: blanc chaud (BNM), blanc neutre (NDL), la lumière du jour (D), la lumière froide (CD)
- Bon indice de rendu des couleurs : 1B (R_a : 80 à 89)
- Gradable



Fiche de données produit

Fiche technique

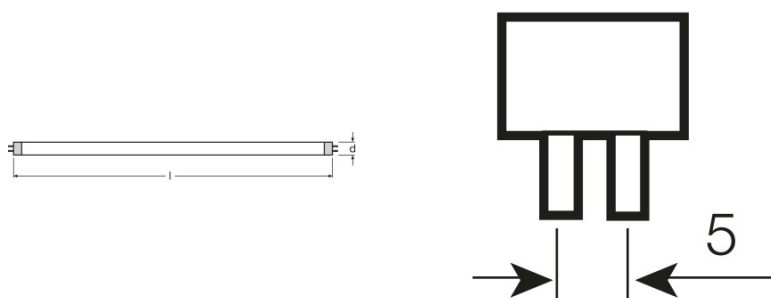
Données électriques

Puissance nominale	25.0 W
Efficacité lumineuse HF 25 °C	97 lm/W
Puissance nominale	25.30 W
Flux lumineux	2450 lm

Données photométriques

Ra Indice de rendu des couleurs	≥80
Flux lumineux à 25 °C	2450 lm
Flux lumineux à 35 °C	2900 lm
Teinte de couleur	830
Temp. de couleur	3000 K
Flux lumineux nominale	2450 lm
Teinte de couleur selon EN 12464-1	LUMILUX Warm White
Maintien flux lumineux à 2 000 h	0.95
Maintien flux lumineux à 4 000 h	0.93
Maintien flux lumineux à 6 000 h	0.92
Maintien flux lumineux à 8 000 h	0.90
Maintien flux lumineux à 12 000 h	0.90
Maintien flux lumineux à 16 000 h	0.90
Maintien flux lumineux à 20 000 h	0.89

Dimensions & poids



Diamètre du tube	16 mm
Longueur	1149 mm
Longueur du culot hors pins	1149.00 mm
Diamètre	16.0 mm

Fiche de données produit

Diamètre maximum	16.0 mm
------------------	---------

Température

Flux max. selon temp. ambiante	35.0 °C
--------------------------------	---------

Durée de vie

Durée de vie	19000 h ¹⁾
Durée de vie	24000 h ¹⁾
Taux de survivance à 2 000 h	0.99
Taux de survivance à 4 000 h	0.99
Taux de survivance à 6 000 h	0.99
Taux de survivance à 8 000 h	0.99
Taux de survivance à 12 000 h	0.99
Taux de survivance à 16 000 h	0.99
Taux de survivance à 20 000 h	0.89
Fréquence 50 Hz/HF	HF
Durée de vie	24000 h
Durée de vie nominale	24000 h

¹⁾ Avec un ballast électronique préchauffage

Donnée produit supplémentaire

Culot (désignation standard)	G5
Teneur en mercure	1.9 mg
Élimination appropriée cft DEEE	Oui
Notes bas de page util. uniquem. produit	Uniquement pour un ballast électronique/Lampe conçue pour des températures internes du luminaire de 30...40°C ; flux lumineux optimum atteint à 35 °C

Capacités

Gradable	Oui
Pour l'intérieur	Oui

Certificats & Normes

Classe d'énergie efficace	A+
Consommation d'énergie	28 kWh/1000h

Fiche de données produit

Distribution de lumière



Schéma répartition spectrale

Garantie système

Garantie système OSRAM + en combinaison avec des alimentations électroniques OSRAM



Garantie

Consignes de sécurité

En cas de casse de lampe: www.osram.com/brokenlamp

Fiche de données produit

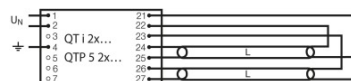


Schéma de câblage

Schéma de câblage

Données logistiques

Code produit	Description produit	Unité d'emballage (Pièces/Unité)	Dimensions (longueur x largeur x hauteur)	Volume	Poids brut
4008321516923	HE ES 25 W/830	Carton de regroupement 40	1200 mm x 83 mm x 194 mm	19.32 dm ³	4813.00 g
4008321957894	HE ES 25 W/830	Carton de regroupement 20	1182 mm x 83 mm x 104 mm	10.20 dm ³	2712.50 g

Le code produit mentionné décrit la petite quantité d'unité qui peut être commandée. Une unité peut contenir un ou plusieurs produits. Lorsque vous passez la commande, merci de bien vouloir entrer une unité ou un multiple d'une unité.

Références/Liens

Pour de plus amples informations sur la garantie système et les modalités et conditions de la garantie, voir sous

▶ www.osram.fr/garantie-systeme

Pour de plus amples informations sur le ballast électronique QUICKTRONIC, voir sou

▶ www.osram.fr/qti

Avertissement

Sous réserve de modifications. Sauf erreur ou omission. Veuillez à toujours utiliser la version la plus récente.

HE ES 25 W/830

LUMILUX T5 HE ES | Tubes fluorescents diam. 16 mm, haut rendement, économie d'énergie

Nom du produit	Nom du produit (Electronique de gestion)	EAN	Intensité nominale	Perte de puissance	Flux lumineux à 35 °C	Quantité de points lumineux
HE 25 W/830 ES	QT 1x28 DIM	4008321640390	0.14 A	30.80 W	2500 lm	1
	QT 2x28 DIM	4008321640499	0.26 A	59.80 W	2500 lm	2
	QT-FIT 5 1x14-35	4008321971234	0.12 A	28.00 W	2450 lm	1
	QT-FIT 5 2x14-35	4008321971258	0.25 A	56.00 W	2450 lm	2
	QTi 1x14/24/21/39 GII	4008321383334	0.13 A	29.00 W	2500 lm	1
	QTi 1x28/54/35/49 GII	4008321383358	0.13 A	29.00 W	2500 lm	1
	QTi 2x14/24/21/39 GII	4008321383396	0.26 A	56.00 W	2500 lm	2
	QTi 2x35/49/80 GII	4008321658951	0.26 A	57.00 W	2500 lm	2
	QTP5 1x14-35	4008321329035	0.12 A	27.00 W	2450 lm	1
	QTP5 2x14-35	4008321329073	0.24 A	54.00 W	2450 lm	2