

## HO XT 54 W/840

LUMILUX T5 HO XT | Tubes fluorescents diam. 16 mm, flux élevé, longue durée de vie



### Domaines d'application

- Industrie
- Tunnels, voies souterraines

### Avantages produits

- Réduction sensible du coût total de possession comprenant les coûts de maintenance et de remplacement de lampe
- Réduction des coûts de maintenance grâce à des intervalles de remplacement plus longs
- Durée de service plus longue, d'où une réduction des lampes à éliminer
- Compatibles et facilement interchangeables avec les lampes conventionnelles T5
- Flux lumineux élevé

### Caractéristiques produit

- Extrêmement fiable : longue durée de vie, faible taux de défaillance précoce, 90 % de flux lumineux tout au long de leur durée de vie
- Durée de vie moyenne extrêmement longue : jusqu'à 45 000 h (avec ballast électronique QUICKTRONIC)
- Bon indice de rendu des couleurs : 1B ( $R_a$  : 80 à 89)
- Gradable



# Fiche de données produit

## Fiche technique

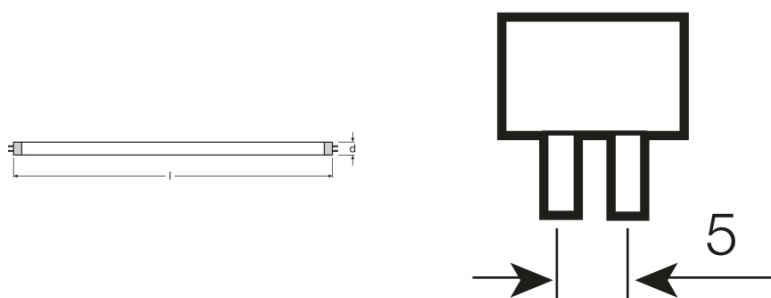
### Données électriques

Puissance nominale	54.0 W
Efficacité lumineuse HF 25 °C	82 lm/W
Puissance nominale	54.10 W
Flux lumineux	4450 lm

### Données photométriques

Ra Indice de rendu des couleurs	≥80
Flux lumineux à 25 °C	4450 lm
Flux lumineux à 35 °C	5000 lm
Teinte de couleur	840
Temp. de couleur	4000 K
Flux lumineux nominale	4450 lm
Teinte de couleur selon EN 12464-1	LUMILUX Cool White
Maintien flux lumineux à 2 000 h	0.95
Maintien flux lumineux à 4 000 h	0.93
Maintien flux lumineux à 6 000 h	0.92
Maintien flux lumineux à 8 000 h	0.90
Maintien flux lumineux à 12 000 h	0.90
Maintien flux lumineux à 16 000 h	0.90
Maintien flux lumineux à 20 000 h	0.89

### Dimensions & poids



Diamètre du tube	16 mm
Longueur	1149 mm
Longueur du culot hors pins	1149.00 mm
Diamètre	16.0 mm

## Fiche de données produit

Diamètre maximum	16.0 mm
------------------	---------

### Température

Flux max. selon temp. ambiante	35.0 °C
--------------------------------	---------

### Durée de vie

Durée de vie	30000 h <sup>1)</sup>
Durée de vie	45000 h <sup>1)</sup>
Taux de survivance à 2 000 h	0.99
Taux de survivance à 4 000 h	0.99
Taux de survivance à 6 000 h	0.99
Taux de survivance à 8 000 h	0.99
Taux de survivance à 12 000 h	0.99
Taux de survivance à 16 000 h	0.99
Taux de survivance à 20 000 h	0.98
Fréquence 50 Hz/HF	HF
Durée de vie	45000 h
Durée de vie nominale	45000 h

<sup>1)</sup> Avec un ballast électronique préchauffage

### Donnée produit supplémentaire

Culot (désignation standard)	G5
Teneur en mercure	2.6 mg
Élimination appropriée cft DEEE	Oui
Notes bas de page util. uniquem. produit	Uniquement pour un ballast électronique/Lampe conçue pour des températures internes du luminaire de 30...40°C ; flux lumineux optimum atteint à 35 °C

### Capacités

Gradable	Oui
Pour l'intérieur	Oui

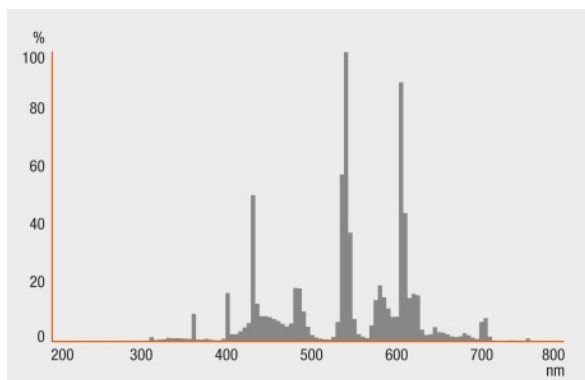
### Certificats & Normes

Classe d'énergie efficace	A+
Consommation d'énergie	60 kWh/1000h

# Fiche de données produit

## Distribution de lumière

---



## Schéma répartition spectrale

---

### Garantie système

Garantie système OSRAM + en combinaison avec des alimentations électroniques OSRAM



---

Garantie



---

Garantie

---

### Consignes de sécurité

En cas de casse de lampe: [www.osram.com/brokenlamp](http://www.osram.com/brokenlamp)

## Fiche de données produit

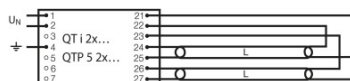


Schéma de câblage

Schéma de câblage

### Données logistiques

Code produit	Description produit	Unité d'emballage (Pièces/Unité)	Dimensions (longueur x largeur x hauteur)	Volume	Poids brut
4008321958556	HO XT 54 W/840	Carton de regroupement 20	1182 mm x 83 mm x 104 mm	10.20 dm <sup>3</sup>	2712.50 g

Le code produit mentionné décrit la petite quantité d'unité qui peut être commandée. Une unité peut contenir un ou plusieurs produits. Lorsque vous passez la commande, merci de bien vouloir entrer une unité ou un multiple d'une unité.

### Références/Liens

Pour de plus amples informations sur la garantie système et les modalités et conditions de la garantie, voir sous

▶ [www.osram.fr/garantie-systeme](http://www.osram.fr/garantie-systeme)

Pour de plus amples informations sur le ballast électronique QUICKTRONIC, voir sou

▶ [www.osram.fr/qti](http://www.osram.fr/qti)

### Avertissement

Sous réserve de modifications. Sauf erreur ou omission. Veuillez à toujours utiliser la version la plus récente.

## HO XT 54 W/840

LUMILUX T5 HO XT | Tubes fluorescents diam. 16 mm, flux élevé, longue durée de vie

Nom du produit	Nom du produit (Electronique de gestion)	EAN	Intensité nominale	Perte de puissance	Flux lumineux à 35 °C	Quantité de points lumineux
HO 54 W/840 XT	QT 1x54 DIM	4008321640338	0.26 A	58.10 W	4450 lm	1
	QT 2x54 DIM	4008321640437	0.51 A	115.90 W	4450 lm	2
	QT-FIT 5/8 1x54-58	4008321873828	0.25 A	59.00 W	4450 lm	1
	QT-FIT 5/8 2x54-58	4008321873842	0.49 A	116.00 W	4450 lm	2
	QTi 1x28/54/35/49 GII	4008321383358	0.26 A	58.00 W	4450 lm	1
	QTi 1x28/54 DIM	4050300870588	0.26 A	58.80 W	4850 lm	1
	QTi 2x28/54/35/49 GII	4008321383419	0.51 A	115.00 W	4450 lm	2
	QTi DALI 1x28/54 DIM	4050300870809	0.26 A	58.80 W	4850 lm	1
	QTi DALI 2x28/54 DIM	4050300870502	0.51 A	115.00 W	4850 lm	2
	QTP5 1x54	4008321329394	0.26 A	59.00 W	4450 lm	1
	QTP5 2x54	4008321329097	0.50 A	115.00 W	4450 lm	2
	QTP-OPTIMAL 1x54-58	4008321873729		54.00 W	4450 lm	1
	QTP-OPTIMAL 2x54-58	4008321880253		107.00 W	4450 lm	2