

HQI-T 70 W/WDL

POWERSTAR HQI-T G12 | Lampes aux halogénures métalliques avec technologie quartz pour luminaires fermés



Domaines d'application

- Galeries marchandes
- Salles d'exposition et foires
- Usines et ateliers
- Zones piétonnes, places publiques
- Bâtiments, monuments, ponts
- Approuvé uniquement pour une utilisation dans des luminaires fermés

Avantages produits

- Haute efficacité
- Rendu des couleurs bon à excellent
- Grâce au filtre UV, les valeurs d'UV se situent nettement au-dessous des seuils maximum prescrits par IEC 61167

Caractéristiques produit

- Technologie POWERSTAR quartz
- Les couleurs claires: blanc chaud (BNM), blanc neutre (NDL)
- Moyenne de vie: 9,000 hours



Fiche de données produit

Fiche technique

Données électriques

Puissance nominale	70.0 W
Puissance nominale	75.00 W
Courant de la lampe	0.95000 A
Condensateur PFC à 50 Hz	12 μ F ¹⁾
Tension nominale	95.0 V
Tension d'allumage	3.6 / 5.0 kVp ²⁾
Efficacité lumineuse alimentation conv.	71 lm/W
Flux lumineux	5300 lm

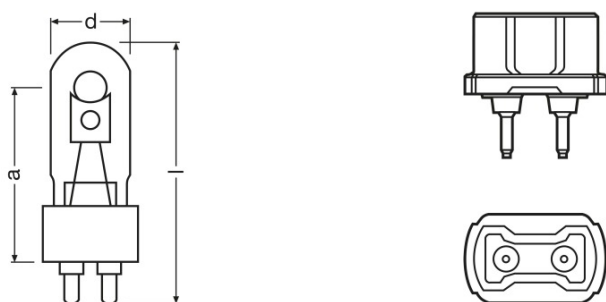
¹⁾ A tension nominale et avec un $\cos \phi \geq 0,9$

²⁾ Minimum / Maximum

Données photométriques

Ra Indice de rendu des couleurs	73
Temp. de couleur	3075 K
Teinte de couleur	730
Maintien flux lumineux à 2 000 h	0.85
Maintien flux lumineux à 4 000 h	0.80
Maintien flux lumineux à 6 000 h	0.75
Maintien flux lumineux à 8 000 h	0.70
Protection UV	Oui

Dimensions & poids



Diamètre	25.0 mm
Longueur	84.0 mm
Distance culot / foyer lumineux (LCL)	56.0 mm
Poids du produit	30.00 g

Fiche de données produit

Température

Température maximum de l'ébauche	550 °C
Température max. autorisée au pincement	280 °C

Durée de vie

Taux de survivance à 2 000 h	0.87
Taux de survivance à 4 000 h	0.85
Taux de survivance à 6 000 h	0.75
Taux de survivance à 8 000 h	0.60
Durée de vie B50	9000 h

Donnée produit supplémentaire

Culot (désignation standard)	G12
Design / version	Clair
Teneur en mercure	13.9 mg

Capacités

Gradable	Non
Position de fonctionnement	Universel ¹⁾
Luminaire clos requis	Oui

¹⁾ Burning position: In horizontal burning position of lamp, base pins must be positioned in such a way that they form a horizontal plane

Certificats & Normes

Classe d'énergie efficace	A
Consommation d'énergie	83 kWh/1000h

Classements spécifiques à chaque pays

Système codage internationale de lampe	MT/UB-70/730-H/E/SL-G12-25/84
--	-------------------------------

Fiche de données produit

Distribution de lumière

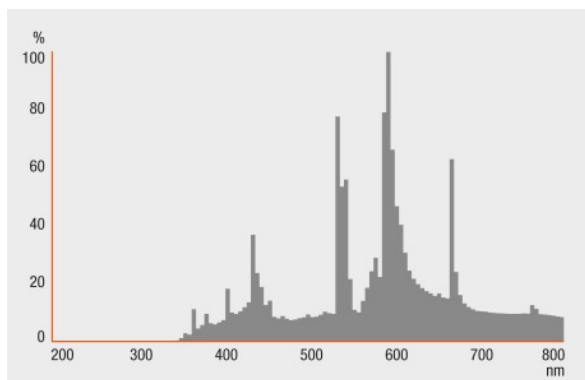


Schéma répartition spectrale

Garantie système

Pour la grande majorité de nos lampes, nous offrons une garantie système étendue en combinaison avec une alimentation OSRAM POWERTRONIC.

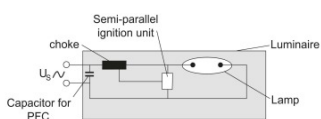


Schéma de câblage

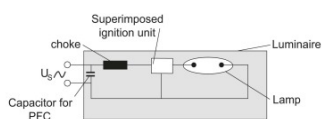


Schéma de câblage

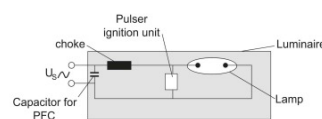


Schéma de câblage

Fiche de données produit

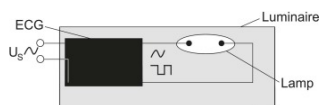


Schéma de câblage

Données logistiques

Code produit	Description produit	Unité d'emballage (Pièces/Unité)	Dimensions (longueur x largeur x hauteur)	Volume	Poids brut
4008321974341	HQI-T 70 W/WDL	Carton de regroupement 12	180 mm x 127 mm x 140 mm	3.20 dm ³	567.00 g

Le code produit mentionné décrit la petite quantité d'unité qui peut être commandée. Une unité peut contenir un ou plusieurs produits. Lorsque vous passez la commande, merci de bien vouloir entrer une unité ou un multiple d'une unité.

Références/Liens

Pour de plus amples informations sur la garantie système et les modalités et conditions de la garantie, voir sous

▶ www.osram.fr/garantie-systeme

Avertissement

Sous réserve de modifications. Sauf erreur ou omission. Veuillez à toujours utiliser la version la plus récente.