

## HQI-T 2000 W/N/E SUPER

POWERSTAR HQI-T 1000...2000 W | Lampes aux halogénures métalliques pour luminaires fermés



### Domaines d'application

- Usines et ateliers
- Salles de sport et salles polyvalentes
- Installations industrielles
- Aéroports
- Quais et installations portuaires
- Gares de triage, installation de transbordement de conteneur
- Approuvé uniquement pour une utilisation dans des luminaires fermés

### Avantages produits

- Puissance jusqu'à 2 000 W
- Haute efficacité
- Culot à vis E40 pour une manipulation simple de la lampe
- Longue durée de vie
- Grâce au filtre UV, les valeurs d'UV se situent nettement au-dessous des seuils maximum prescrits par IEC 61167

### Caractéristiques produit

- Technologie POWERSTAR quartz
- Couleurs claires: blanc neutre (N), la lumière du jour (D)



# Fiche de données produit

## Fiche technique

### Données électriques

Puissance nominale	2000 W
Puissance nominale	1980.00 W
Courant de la lampe	9.6 A
Condensateur PFC à 50 Hz	37 $\mu$ F <sup>1)</sup>
Tension nominale	220 V
Tension d'allumage	4.0 / 5.0 kVp <sup>2)</sup>
Efficacité lumineuse alimentation conv.	124 lm/W
Flux lumineux	245000 lm

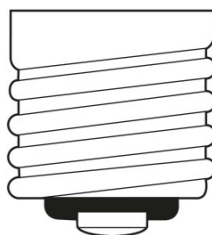
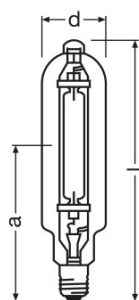
<sup>1)</sup> A tension nominale et avec un  $\cos \phi \geq 0,9$

<sup>2)</sup> Minimum / Maximum

### Données photométriques

Ra Indice de rendu des couleurs	63
Temp. de couleur	4550 K
Teinte de couleur	642
Maintien flux lumineux à 2 000 h	0.79
Maintien flux lumineux à 4 000 h	0.66
Protection UV	Oui

### Dimensions & poids



E40  
IEC 7004-24  
DIN 49625

Diamètre	100.0 mm
Longueur	430.0 mm
Distance culot / foyer lumineux (LCL)	265.0 mm
Poids du produit	580.00 g

### Température

## Fiche de données produit

Température maximum de l'ébauche	500 °C
Température maximum de surface	250 °C

### Durée de vie

Taux de survivance à 2 000 h	0.99
Taux de survivance à 4 000 h	0.84
Durée de vie B50	5500 h

### Donnée produit supplémentaire

Culot (désignation standard)	E40
Design / version	Clair
Teneur en mercure	175.0 mg

### Capacités

Position de fonctionnement	p60
Luminaire clos requis	Oui

### Certificats & Normes

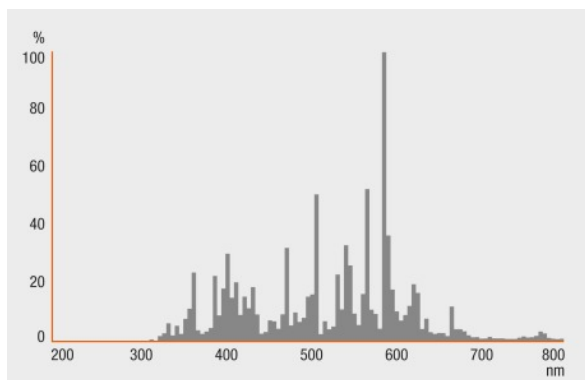
Classe d'énergie efficace	A+
Consommation d'énergie	2178 kWh/1000h

### Classements spécifiques à chaque pays

Système codage internationale de lampe	MT/UB-2000/642-E/E/SL-E40-100/430/H
--	-------------------------------------

# Fiche de données produit

## Distribution de lumière



## Schéma répartition spectrale

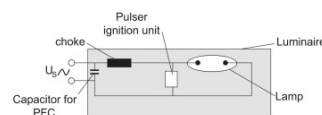
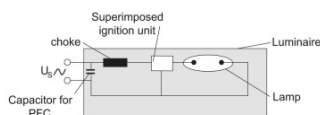
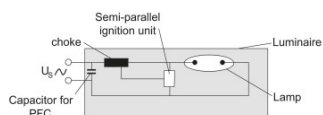


Schéma de câblage

Schéma de câblage

Schéma de câblage

## Données logistiques

Code produit	Description produit	Unité d'emballage (Pièces/Unité)	Dimensions (longueur x largeur x hauteur)	Volume	Poids brut
4008321979063	HQI-T 2000 W/N/E SUPER	Carton de regroupement 4	525 mm x 270 mm x 275 mm	38.98 dm <sup>3</sup>	3724.00 g

## Fiche de données produit

Le code produit mentionné décrit la petite quantité d'unité qui peut être commandée. Une unité peut contenir un ou plusieurs produits. Lorsque vous passez la commande, merci de bien vouloir entrer une unité ou un multiple d'une unité.

---

### Avertissement

Sous réserve de modifications. Sauf erreur ou omission. Veuillez à toujours utiliser la version la plus récente.